

# BELKIN®

**FireWire 800 ExpressCard™ Adapter**  
**Adaptateur ExpressCard™ FireWire 800**  
**Adaptador ExpressCard™ FireWire 800**

# BELKIN®

[www.belkin.com](http://www.belkin.com)

## **Belkin Tech Support**

US: 800-223-5546, ext. 2263

310-898-1100, ext. 2263

UK: 0845 607 77 87

Australia: 1800 235 546

New Zealand: 0800 235 546

Singapore: 800 616 1790

Europe: [www.belkin.com/support](http://www.belkin.com/support)

## **Belkin International, Inc.**

501 West Walnut Street

Los Angeles, CA 90220, USA

310-898-1100

310-898-1111 fax

## **Belkin Ltd.**

Express Business Park, Shipton Way  
Rushden, NN10 6GL, United Kingdom

+44 (0) 1933 35 2000

+44 (0) 1933 31 2000 fax

## **Belkin B.V.**

Boeing Avenue 333

1119 PH Schiphol-Rijk, The Netherlands

+31 (0) 20 654 7300

+31 (0) 20 654 7349 fax

## **Belkin Ltd.**

4 Pioneer Avenue

Tuggerah Business Park

Tuggerah, NSW 2259, Australia

+61 (0) 2 4350 4600

+61 (0) 2 4350 4700 fax

© 2007 Belkin International, Inc. All rights reserved. All trade names are registered trademarks of respective manufacturers listed. FireWire, Mac OS, and Mac are trademarks of Apple Inc., registered in the U.S. and other countries. Microsoft and Windows are either registered trademarks or trademarks of Microsoft Corporation in the United States and/or other countries.

© 2007 Belkin International, Inc. Tous droits réservés. Toutes les raisons commerciales sont des marques déposées de leurs fabricants respectifs. FireWire, Mac OS et Mac sont des marques de commerce d'Apple Computer, Inc., déposées aux États-Unis et dans d'autres pays. Microsoft, Windows constituent soit des marques de commerce, soit des marques de commerce déposées de Microsoft Corporation aux États-Unis et dans d'autres pays.

© 2007 Belkin International, Inc. Todos los derechos reservados. Todos los nombres comerciales son marcas comerciales registradas de los respectivos fabricantes enumerados. FireWire, Mac OS y Mac son marcas comerciales de Apple Inc., registradas en EE.UU. y otros países. Microsoft, Windows y Windows Vista son marcas de Microsoft Corporation, o marcas comerciales de Microsoft Corporation en EE.UU. y otros países.

# BELKIN®

FireWire 800 ExpressCard™ Adapter  
Adaptateur ExpressCard™ FireWire 800  
Adaptador ExpressCard™ FireWire 800



User Manual  
Manuel de l'utilisateur  
Manual del usuario

# Table of Contents

---

<b>1. Introduction</b> .....	1
Benefits .....	2
System Requirements .....	3
Package Contents.....	3
<b>2. Driver Installation</b> .....	4
<b>3. Verifying Proper Installation</b> .....	6
<b>4. Troubleshooting</b> .....	7
<b>5. Information</b> .....	9

# Introduction

---

Congratulations and thank you for purchasing the FireWire 800 ExpressCard Adapter from Belkin. This ExpressCard Adapter offers notebook users a fast and convenient way to add a FireWire® port that can take advantage of the increased bandwidth and features the new ExpressCard I/O interconnection standard delivers.

## **Why ExpressCard Technology?**

ExpressCard technology, the standard destined to replace CardBus, quadruples your computing bandwidth. This results in faster music downloads, smoother streaming video, and lightning-fast access to mass-storage devices.

The ExpressCard Adapter provides the perfect solution for simultaneously streaming movies and downloading video from your camcorder to your hard drive—without risking that your computer will freeze, crash, or slow to a trickle. ExpressCard technology future-proofs your computer with technology so advanced that it exceeds the processing speed of many devices currently on the market. This means that installing the ExpressCard Adapter now assures you of device-upgrade expansion room for many years to come.

Please carefully review this User Manual so that you can take full advantage of all the capabilities the Belkin FireWire 800 ExpressCard Adapter offers.

1

2

---

3

---

4

---

5

---

## Introduction

---

1

### Benefits

- Meets PCI Express Base Specification Revision 1.1
- Delivers single-lane (x1) PCI Express throughput support rates of 2.5Gbps
- Complies with ExpressCard 34mm-wide module specification
- Builds in 2 external, independent 6-pin FireWire 800 ports
- Supports 1394 Open Host Controller Interface (OHCI) Specification 1.1
- Features IEEE 1394b-compliant ports at 100, 200, 400, and 800Mbps
- Equips 1 DC jack for using power adapter to provide 12VDC power output
- Complies with IEEE 1394, 1394a, and 1394b
- Allows you to connect/disconnect devices without powering down the system (hot-swappable)

2

3

4

5

# Introduction

---

## System Requirements

- Windows®-based or Mac® notebook with available ExpressCard slot
- Windows 2000 and XP
- Mac OS® X v10.4.x and above

1

2

---

3

---

## Package Contents

- FireWire 800 ExpressCard Adapter
- CD Driver
- User Manual

4

---

5

---

## Driver Installation

---

1

2

3

4

5

1. Insert the FireWire 800 ExpressCard Adapter installation CD into your CD-ROM drive. After a few moments, the main menu automatically starts. Note: If the main CD does not begin automatically, click the “Start” button and select “Run”. From the “Run” dialog box, enter “<drive>:\setup\_xp2.exe” and click “OK” (where “<drive>” represents the driver letter that identifies your CD-ROM drive under “My Computer”—e.g., if the CD is in drive D, enter “D:\setup\_xp2.exe”).

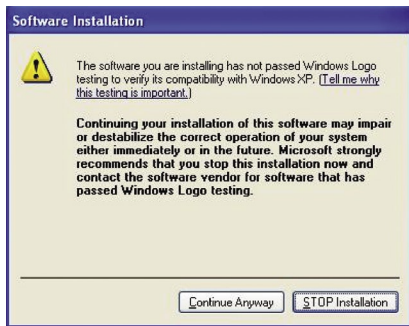
2. Locate your notebook’s ExpressCard slot(s). With your notebook on, slide the ExpressCard Adapter into the unused 34mm or 54mm ExpressCard slot.

**Note:** Do not plug any devices into the ExpressCard Adapter until you have completely finished the driver installation.

3. Select “FireWire 800 Driver”. The Software Installation Wizard appears and begins to download the drivers. If the following “Software Installation” prompt appears, click “Continue Anyway” to complete the installation process.

# Driver Installation

---



1

2

3

4

5

4. After the files successfully copy over, verify that the correct driver has been installed on your computer, as described below under “Verifying Proper Installation”.
5. Installation is now complete and the ExpressCard Adapter is ready to use.



## Verifying Proper Installation

---

1

---

Check the “Windows Device Manager” to confirm that your ExpressCard Adapter has been properly installed.

2

1. Right-click on “My Computer” and select “Manage”.

3

2. Select the “Device Manager” tab.

4

---

3. Click the (+) sign next to “IEEE 1394 Bus host controllers”. The “IEEE 1394 Bus host controllers” will now include one entry that reads “OHCI IEEE 1394b Host Controller”.

5

---

# Troubleshooting

---

## **The ExpressCard Adapter and devices connected to the computer do not work properly.**

1

---

### **Please do the following:**

1. Check that all the cables you are using are the correct types, and that they are all securely connected.
2. Make sure all devices are powered on and connected to the proper power supply and source.
3. Reconnect daisy-chained devices you may have disconnected for installation. If reconnecting does not clear up the problem, restart your computer.
4. Make sure you have properly installed the ExpressCard Adapter.

2

---

3

4

5

---

## **The computer did not detect the ExpressCard Adapter.**

1. Make sure that the ExpressCard Adapter is correctly plugged into the ExpressCard 34/54mm slot; if not, plug in it securely.
2. If the ExpressCard Adapter is plugged in correctly, see if its gold connectors are clean; if not, clean the connector surface.
3. Follow the procedure on page 6 titled “Verifying Proper Installation”. If the ExpressCard designation “OHCI IEEE 1394b Host Controller” does not appear in the Device Manager, update your computer BIOS to the latest version (contact your computer manufacturer for details). If after updating your BIOS your computer still does not detect the ExpressCard Adapter, contact your computer manufacturer for advanced support for BIOS.

1

### **I cannot install the ExpressCard Adapter driver.**

2

Ensure that your Microsoft® Windows operating system is upgraded to the latest “Service Pack” (please check the Microsoft website). It is highly recommended that you update your system to Windows 2000 service pack 4, Windows XP

3

service pack 2, or Windows Server 2003 service pack 1 (or later).

4

5

# Information

---

## FCC Statement

### **DECLARATION OF CONFORMITY WITH FCC RULES FOR ELECTROMAGNETIC COMPATIBILITY**

We, Belkin International, Inc., of 501 West Walnut Street, Compton, CA 90220,  
declare under our sole responsibility that the product,  
F5U514

to which this declaration relates,

Complies with Part 15 of the FCC Rules. Operation is subject to the following two conditions: (1) this device may not cause harmful interference, and (2) this device must accept any interference received, including interference that may cause undesired operation.

1

2

3

4

## **CE Declaration of Conformity**

We, Belkin International, Inc., declare under our sole responsibility that the F5U514, to which this declaration relates, is in conformity with Generic Emissions Standard EN55022:1998 Class B, EN50081-1, and with Generic Immunity Standard EN50082-1 1992.

5

## **Belkin International, Inc., Limited Lifetime Product Warranty**

### **What this warranty covers.**

Belkin International, Inc., warrants to the original purchaser of this Belkin product that the product shall be free of defects in design, assembly, material, or workmanship.

### **What the period of coverage is.**

Belkin International, Inc., warrants the Belkin product for the lifetime of the product.

### **What will we do to correct problems?**

#### *Product Warranty.*

Belkin will repair or replace, at its option, any defective product free of charge (except for shipping charges for the product).

### **What is not covered by this warranty?**

All above warranties are null and void if the Belkin product is not provided to Belkin International, Inc., for inspection upon Belkin's request at the sole expense of the purchaser, or if Belkin International, Inc., determines that the Belkin product has been improperly installed, altered in any way, or tampered with. The Belkin Product Warranty does not protect against acts of God (other than lightning) such as flood, earthquake, war, vandalism, theft, normal-use wear

# Information

---

1

and tear, erosion, depletion, obsolescence, abuse, damage due to low voltage disturbances (i.e. brownouts or sags), non-authorized program, or system equipment modification or alteration.

2

## **How to get service.**

To get service for your Belkin product you must take the following steps:

3

1. Contact Belkin International, Inc., at 501 W. Walnut St., Compton CA 90220, Attn: Customer Service, or call (800)-223-5546, within 15 days of the Occurrence. Be prepared to provide the following information:

4

- a. The part number of the Belkin product.
- b. Where you purchased the product.
- c. When you purchased the product.
- d. Copy of original receipt.

5

2. Your Belkin Customer Service Representative will then instruct you on how to forward your receipt and Belkin product and how to proceed with your claim.

Belkin International, Inc., reserves the right to review the damaged Belkin product. All costs of shipping the Belkin product to Belkin International, Inc., for inspection shall be borne solely by the purchaser. If Belkin determines, in its sole discretion, that it is impractical to ship the damaged equipment to Belkin International, Inc., Belkin may designate, in its sole discretion, an equipment repair facility to inspect and estimate the cost to repair such equipment. The cost, if any, of shipping the equipment to and from such repair facility and of such estimate shall be borne solely by the purchaser. Damaged equipment must remain available for inspection until the claim is finalized. Whenever claims are settled, Belkin International, Inc., reserves the right to be subrogated under any existing insurance policies the purchaser may have.

## **How state law relates to the warranty.**

THIS WARRANTY CONTAINS THE SOLE WARRANTY OF BELKIN INTERNATIONAL, INC., THERE ARE NO OTHER WARRANTIES, EXPRESSED OR, EXCEPT AS REQUIRED BY LAW, IMPLIED, INCLUDING THE IMPLIED WARRANTY OR CONDITION OF QUALITY, MERCHANTABILITY OR FITNESS FOR A PARTICULAR PURPOSE, AND SUCH IMPLIED WARRANTIES, IF ANY, ARE LIMITED IN DURATION TO THE TERM OF THIS WARRANTY.

## Information

---

Some states do not allow limitations on how long an implied warranty lasts, so the above limitations may not apply to you.

IN NO EVENT SHALL BELKIN INTERNATIONAL, INC., BE LIABLE FOR INCIDENTAL, SPECIAL, DIRECT, INDIRECT, CONSEQUENTIAL OR MULTIPLE DAMAGES SUCH AS, BUT NOT LIMITED TO, LOST BUSINESS OR PROFITS ARISING OUT OF THE SALE OR USE OF ANY BELKIN PRODUCT, EVEN IF ADVISED OF THE POSSIBILITY OF SUCH DAMAGES.

This warranty gives you specific legal rights, and you may also have other rights, which may vary from state to state. Some states do not allow the exclusion or limitation of incidental, consequential, or other damages, so the above limitations may not apply to you.

1

---

2

---

3

---

4

5

# Table des matières

---

<b>1. Introduction</b> .....	1
Avantages.....	2
Configuration requise.....	3
Contenu de l'emballage .....	3
<b>2. Installation des pilotes</b> .....	4
<b>3. Vérification de l'installation</b> .....	6
<b>4. Dépannage</b> .....	7
<b>5. Information</b> .....	9

# Introduction

---

Félicitations et merci d'avoir choisi l'adaptateur ExpressCard FireWire 800 de Belkin. L'adaptateur ExpressCard offre aux utilisateurs d'ordinateurs portatifs une façon rapide et commode d'ajouter un port FireWire® qui tire avantage d'une largeur de bande accrue et des caractéristiques offertes par la nouvelle norme d'interconnexion E/S ExpressCard.

## **Pourquoi la technologie ExpressCard ?**

La norme ExpressCard destinée à remplacer CardBus quadruple la largeur de bande computationnelle. Il en résulte des téléchargements de musique plus rapides, un transfert vidéo sans interruptions et un accès ultra-rapide aux périphériques de stockage à grande capacité.

L'adaptateur ExpressCard offre la solution idéale pour le regarder simultanément des films en continu et télécharger des vidéos de votre caméscope vers un disque dur sans s'inquiéter que l'ordinateur se bloque, se plante ou ralentisse. La pérennité de la technologie ExpressCard intègre à votre ordinateur une technologie si avancée qu'elle dépasse la vitesse de traitement de nombreux périphériques actuellement sur le marché. Ceci signifie que l'installation de l'adaptateur ExpressCard vous assure assez de capacité pour la mise à niveau des périphériques pour de nombreuses années à venir.

Veuillez lire attentivement ce manuel afin d'être certain de profiter de toutes les possibilités offertes par l'adaptateur ExpressCard FireWire 800 de Belkin.

1

2

---

3

---

4

---

5

---



## Introduction

---

1

### Avantages

- Se conforme à la révision 1.1 de la spécification de base PCI Express
- Offre des débits soutenus PCI Express de 2,5 Go/s sur voie simple (x1)
- Se conforme à la spécification du module ExpressCard de 34 mm de largeur
- Intègre 2 ports FireWire 800 externes, indépendants à 6 broches
- Prend en charge la norme 1394 Open Host Controller Interface (OHCI) de spécification 1,1
- Présente des ports IEEE conformes à la norme 1394b à des débits de 100, 200, 400 et 800Mbps
- Muni d'une prise c.c. pour l'utilisation d'un adaptateur d'alimentation offrant une sortie de 12 Vc.c.
- Conforme aux normes IEEE 1394, 1394a et 1394b
- Permet de connecter/déconnecter des périphériques sans avoir à mettre le système hors tension (remplacement à chaud)

2

3

4

5

# Introduction

---

## Configuration requise

- Ordinateur portable configuré Windows® ou Mac® avec fente ExpressCard disponible
- Windows 2000 et XP
- Mac OS® X v10.4.x et supérieur

1

2

---

3

---

## Contenu de l'emballage

- Adaptateur ExpressCard FireWire 800
- CD de pilotes
- Manuel de l'utilisateur

4

---

5

---

## Installation des pilotes

---

1

2

3

4

5

1. Insérez le CD d'installation de l'adaptateur ExpressCard FireWire 800 dans le lecteur de CD-ROM. Le menu principal démarre automatiquement après quelques instants. Remarque : Si le CD ne démarre pas automatiquement, cliquez sur le bouton « Start (Démarrer) » et choisissez « Run (Exécuter) ». À partir de la boîte de dialogue « Run (Exécuter) », entrez « <drive>:\setup\_xp2.exe » et cliquez sur « OK » (où « <drive> » représente la lettre du lecteur qui identifie votre lecteur de CD-ROM sous « My Computer (Poste de travail) » — par ex., si le CD se trouve dans le lecteur D, entrez « D:\setup\_xp2.exe »).

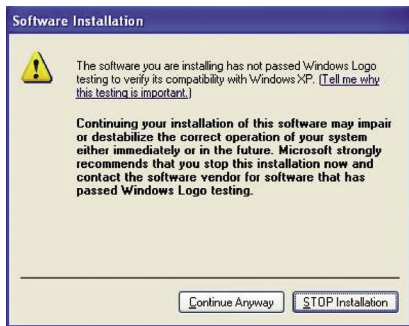
2. Repérez votre ou vos fentes ExpressCard sur votre ordinateur portable. Votre ordinateur portable étant mis sous tension, glissez l'adaptateur ExpressCard dans une fente ExpressCard de 34 mm ou de 54 mm non utilisée.

**Remarque :** Ne raccordez aucun périphérique à l'adaptateur ExpressCard avant d'avoir complètement terminé l'installation du pilote.

3. Sélectionnez « FireWire 800 Driver ». L'assistant d'installation du logiciel s'affiche et commence à télécharger les pilotes. Si le message suivant « Software Installation » s'affiche, cliquez sur « Continue Anyway » (Poursuivre) pour terminer le processus d'installation.

## Installation des pilotes

---



1

2

3

4

5

- Après avoir réussi la copie des fichiers, vérifiez que le bon pilote a été installé sur l'ordinateur, tel que décrit sous « Vérification de l'installation »
- L'installation est maintenant terminée et l'adaptateur ExpressCard est maintenant prêt à être utilisé.

## Vérification de l'installation

---

1

---

Ouvrez le Gestionnaire de périphériques de Windows afin de vous assurer que votre adaptateur ExpressCard a été correctement installé.

2

1. Cliquez avec le bouton droit de la souris sur « My computer » (Poste de travail) et sélectionnez « Manage » (Gérer).

3

2. Sélectionnez l'onglet « Device Manager » (Gestionnaire de périphériques).

4

---

3. Cliquez sur le signe plus (+) à côté de « IEEE 1394 Bus host controllers » (Contrôleurs hôtes de bus IEEE 1394). La liste « IEEE 1394 Bus host controllers » (Contrôleurs hôtes de bus IEEE 1394) comporte maintenant une entrée « OHCI IEEE 1394b Host Controller » (Contrôleur hôte OHCI IEEE 1394b).

5

---

# Dépannage

---

## L'adaptateur ExpressCard et les périphériques raccordés à l'ordinateur fonctionnent mal.

1

---

### **Veillez suivre la procédure suivante :**

1. Vérifiez que tous les câbles utilisés sont du bon type et qu'ils sont bien connectés.
2. Assurez-vous que tous les périphériques sont mis sous tension et connectés au bon bloc et à la bonne source d'alimentation.
3. Reconnectez les périphériques en série que vous pouvez avoir déconnecté au cours de l'installation. Si la reconnexion ne résout pas le problème, redémarrez l'ordinateur.
4. Assurez-vous que vous avez installé l'adaptateur ExpressCard correctement.

2

---

3

4

5

---

## **L'ordinateur n'a pas détecté l'adaptateur ExpressCard.**

1. Assurez-vous que l'adaptateur ExpressCard est correctement enfiché dans la fente ExpressCard de 34 ou de 54 mm; sin non, bien l'enficher.
2. Si l'adaptateur ExpressCard est enfiché correctement, voir si les connecteurs or sont propres; si non, nettoyez la surface des connecteurs.
3. Suivez la procédure intitulée « Vérification de l'installation » à la page 6. Si la désignation ExpressCard « OHCI IEEE 1394b Host Controller » (Contrôleur hôte OHCI IEEE 1394b) ne s'affiche pas dans le Device Manager (Gestionnaire de périphériques), mettre à jour le BIOS de l'ordinateur à la version la plus récente (prendre contact avec le fabricant de l'ordinateur pour obtenir des détails). Si après avoir mis à jour le BIOS de l'ordinateur

## Dépannage

---

1

ce dernier ne détecte toujours pas l'adaptateur ExpressCard, prendre contact avec le fabricant de l'ordinateur pour obtenir une assistance avancée pour le BIOS.

2

### **Je ne peux pas installer le pilote de l'adaptateur ExpressCard.**

3

Assurez-vous que le système d'exploitation Microsoft® Windows est mis à niveau avec le « Service Pack » le plus récent (veuillez vérifier le site Web de Microsoft). Il est fortement recommandé de mettre à jour votre système avec le service pack 4 de Windows 2000, le service pack 2 de Windows XP ou le service pack 1 de Windows Server 2003 (ou plus récent).

4

5

# Information

---

## Déclaration FCC

### DÉCLARATION DE CONFORMITÉ À LA RÉGLEMENTATION FCC EN MATIÈRE DE COMPATIBILITÉ ÉLECTROMAGNÉTIQUE

Nous, Belkin International, Inc., sis au 501 West Walnut Street, Compton CA, 90220, États-Unis, déclarons sous notre seule responsabilité que le produit F5U514

auquel se réfère la présente déclaration, est conforme aux normes énoncées à la Part 15 de la réglementation FCC. Le fonctionnement est assujéti aux deux conditions suivantes : (1) cet appareil ne peut pas provoquer d'interférence nuisible et (2) cet appareil doit accepter toute interférence reçue, y compris des interférences pouvant entraîner un fonctionnement non désiré.

1

2

3

4

5

## Déclaration de conformité CE

Nous, Belkin International, Inc., déclarons sous notre seule responsabilité que le produit F5U514, auquel se rapporte la présente déclaration, a été élaboré dans le respect des normes d'émission générales EN 55022 : 1998 Classe B, EN 50081-1 ainsi que de la norme d'immunité générale EN50082-1 1992 en vigueur."

## Garantie à vie limitée de Belkin International, Inc., sur le produit

### Champ d'application de la garantie.

Belkin International, Inc., garantit à l'acheteur initial de ce produit Belkin que le produit sera exempt de tout défaut de conception, d'assemblage, de matériau ou de main-d'œuvre.

### Période de garantie.

Belkin International, Inc., garantit le produit Belkin pendant toute la durée de vie du produit.

### Mesures correctives.

#### *Garantie du produit.*

Belkin réparera ou remplacera, à son gré et sans frais (sauf les frais d'expédition), tout produit défectueux.

### Exclusions de la garantie.

Toutes les garanties précédentes sont nulles et non avenues si le produit n'est pas expédié à Belkin International, Inc., pour inspection, à sa demande et aux seuls frais de l'acheteur ou si Belkin International, Inc., détermine que le produit a été mal installé, modifié ou altéré de quelque façon que ce soit. La garantie Belkin sur le produit ne s'applique pas aux cas de force majeure (autres que la foudre) tels que tremblement de terre, inondation, guerre, vandalisme, vol, usure normale, érosion, épuisement, obsolescence, abus, dommages causés par des perturbations de faible tension (c.-à-d. pannes localisées ou baisses de tension), programme non autorisé ou modification de système ou d'équipement.



1

## **Entretien et réparation.**

Vous devez prendre les mesures suivantes pour faire réparer ou entretenir votre produit Belkin :

2

1. Communiquez avec Belkin International, Inc., au 501 W. Walnut St., Compton CA 90220, à l'attention : Service à la clientèle ou appeler au (800)-223-5546 dans un délai de 15 jours de l'événement. Soyez prêt à fournir les renseignements suivants :

3

- a. Numéro de pièce du produit Belkin.
- b. Endroit où a été acheté le produit.
- b. Date d'achat du produit.
- g. Copie du reçu d'origine.

4

2. Le représentant du Service à la clientèle Belkin vous indiquera ensuite la marche à suivre pour expédier votre reçu et votre produit Belkin et comment effectuer votre réclamation.

5

Belkin International, Inc., se réserve le droit d'examiner le produit Belkin endommagé. Tous les coûts d'expédition du produit Belkin à Belkin International, Inc., pour inspection seront entièrement assumés par l'acheteur. Si Belkin détermine, à son entière discrétion, qu'il est peu pratique d'expédier l'équipement endommagé à Belkin International, Inc., Belkin peut désigner, à son entière discrétion, un atelier de réparation pour inspecter l'équipement et évaluer le coût des réparations. Les coûts, s'il en est, pour l'expédition de l'équipement jusqu'à l'atelier de réparation et le retour, et pour l'estimation, seront entièrement assumés par l'acheteur. L'équipement endommagé doit être disponible pour inspection jusqu'à ce que la demande de réclamation soit réglée. Lorsqu'un règlement intervient, Belkin International, Inc., se réserve le droit d'être subrogé en vertu de quelque police d'assurance que l'acheteur pourrait avoir.

## **Lois d'État relatives à la garantie.**

BELKIN INTERNATIONAL INC., REJETTE PAR LE PRÉSENT DOCUMENT TOUTES LES AUTRES GARANTIES, EXPLICITES OU IMPLICITES, Y COMPRIS MAIS SANS S'Y LIMITER, LES GARANTIES IMPLICITES AFFÉRENTES À LA QUALITÉ LOYALE ET MARCHANDE ET À L'ADÉQUATION À UNE FIN DONNÉE, ET CES GARANTIES IMPLICITES, S'IL Y A LIEU, SONT D'UNE DURÉE LIMITÉE AU CONDITIONS DE LA PRÉSENTE GARANTIE.

Certains états n'autorisent pas de limite quant à la durée d'une garantie implicite; il se pourrait donc que les limites indiquées ci-dessus ne s'appliquent pas dans votre cas.

BELKIN INTERNATIONAL INC., NE PEUT EN AUCUN CAS ÊTRE TENU RESPONSABLE DE DOMMAGES ACCESSOIRES, DIRECTS, INDIRECTS OU

## Information

---

MULTIPLES, Y COMPRIS, MAIS SANS S'Y LIMITER, LA PERTE DE REVENUS OU D'AFFAIRES DÉCOULANT DE LA VENTE OU DE L'UTILISATION DE TOUT PRODUIT BELKIN, MÊME LORSQU'ELLE EST AVISÉ DE LA PROBABILITÉ DES DITS DOMMAGES.

Cette garantie vous confère des droits légaux spécifiques, et vous pouvez aussi avoir d'autres droits pouvant varier d'un état à l'autre. Certains états ne permettent pas l'exclusion ou la limitation des dommages-intérêts pour une cause indirecte, fortuite ou de tous autres dommages; il se pourrait donc que les limites indiquées ci-dessus ne s'appliquent pas dans votre cas.

1

---

2

---

3

---

4

5

# Table of Contents

---

<b>1. Introducción.....</b>	<b>1</b>
Ventajas .....	2
Requisitos del sistema .....	3
Contenido del paquete .....	3
<b>2. Instalación del controlador .....</b>	<b>4</b>
<b>3. Para verificar la instalación correcta .....</b>	<b>6</b>
<b>4. Resolución de problemas .....</b>	<b>7</b>
<b>5. Información .....</b>	<b>9</b>

# Introducción

---

Felicidades y gracias por adquirir el adaptador ExpressCard FireWire 800 de Belkin. Este adaptador ExpressCard ofrece a los usuarios de computadoras portátiles una forma rápida y conveniente de agregar un puerto FireWire® que puede aprovechar el ancho de banda mejorado y las características de funcionamiento estándar de la interconexión del nuevo ExpressCard I/O.

## ¿Por qué la tecnología ExpressCard?

La tecnología ExpressCard, el estándar destinado a reemplazar CardBus, cuadruplica el ancho de banda disponible para procesamiento. Esto resulta en descargas de música más rápidas, transmisiones de video más fluidas y acceso rapidísimo a dispositivos de almacenamiento masivo.

El adaptador ExpressCard es la solución perfecta para ver películas y descargar video simultáneamente desde una cámara de video al disco duro, sin arriesgarse a que la computadora se congele, apague o alente. La tecnología ExpressCard prepara su computadora para el futuro con una tecnología tan avanzada que excede la velocidad de procesamiento de muchos de los dispositivos que se encuentran actualmente en el mercado. Esto quiere decir que el instalar el adaptador ExpressCard ahora le asegura que tendrá el espacio para aprovechar las mejoras de los dispositivos durante muchos años más.

Por favor consulte con cuidado este manual del usuario para que pueda aprovechar al máximo todas las capacidades que ofrece el adaptador ExpressCard FireWire 800 de Belkin.

1

2

---

3

---

4

---

5

---

# Introducción

---

1

## Ventajas

- Cumple con la especificación base de PCI Express Revisión 1.1
- Brinda velocidades de transmisión PCI Express de una vía (x1) de 2.5 Gbps
- Cumple con la especificación de 34 mm de ancho del módulo ExpressCard
- Contiene 2 puertos independientes FireWire 800 de 6 clavijas
- Soporta la especificación Open Host Controller Interface (OHCI) 1.1
- Cuenta con puertos que cumplen con IEEE 1394b a 100, 200, 400 y 800 Mbps
- Tiene 1 conector c.c. para usar un adaptador de corriente y obtener un rendimiento de energía de 12 V c.c.
- Cumple con IEEE 1394, 1394a y 1394b
- Le permite conectar y desconectar dispositivos sin tener que apagar el sistema (intercambio en caliente)

2

3

4

5

# Introducción

---

## Requisitos del sistema

- Computadora basada en Windows® o Mac® con una ranura ExpressCard disponible
- Windows 2000 y XP
- Mac OS® X v10.4.x y superior

1

2

---

3

---

## Contenido del paquete

- Adaptador ExpressCard FireWire 800
- CD con el controlador
- Manual del usuario

4

---

5

---

## Instalación del controlador

---

1

2

3

4

5

1. Inserte el CD de instalación del adaptador ExpressCard FireWire 800 en la unidad de CD-ROM. Después de unos momentos se iniciará automáticamente el menú principal. Nota: Si el CD principal no se inicia automáticamente, pulse en el botón “Start” (Inicio) y seleccione “Run” (Correr). Desde el cuadro de diálogo “Run” (Correr), escriba “<unidad>:\setup\_xp2.exe” y pulse en “OK” [donde “<unidad>” representa la letra de la unidad que identifica a su unidad de CD-ROM bajo “My Computer” (Mi Computadora). Por ej., si el CD está en la unidad D, escriba “D:\setup\_xp2.exe”].

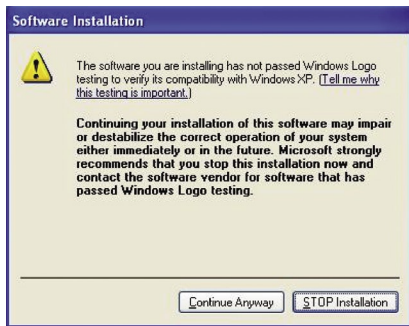
2. Localice la(s) ranura(s) para el ExpressCard en su computadora portátil. Con su computadora portátil encendida, deslice el adaptador ExpressCard en una ranura libre ExpressCard de 34 mm ó 54 mm.

**Nota:** No conecte ningún dispositivo al adaptador ExpressCard hasta que haya terminado por completo la instalación del controlador.

3. Seleccione “FireWire 800 Driver” (Controlador del FireWire 800). El Asistente de instalación del software aparece y comienza a descargar los controladores. Si aparece el mensaje “Software Installation” (Instalación del software), pulse en “Continue Anyway” (Continuar de cualquier manera) para completar el proceso de instalación.

## Instalación del controlador

---



1

2

3

4

5

4. Después de que los archivos se copien con éxito, verifique que se haya instalado el controlador correcto en su computadora, conforme se describe más adelante en “Para verificar que la instalación procedió correctamente”.
5. La instalación ha terminado y el adaptador ExpressCard está listo para usar.



## Para verificar la instalación correcta

---

1

---

Revise el “Windows Device Manager” (Administrador de dispositivos de Windows) para confirmar que su adaptador ExpressCard haya sido instalado correctamente.

2

1. Pulse con el botón derecho en “My Computer” (Mi PC) y seleccione “Manage” (Administrar).

3

2. Seleccione la ficha “Device Manager” (Administrador de dispositivos).

4

---

3. Pulse en el símbolo de más (+) junto a “IEEE 1394 Bus host controllers” (Controladores host del bus IEEE 1394). Los “IEEE 1394 Bus host controllers” (controladores de host IEEE 1394 del Bus) ahora incluyen una entrada que dice “OHCI IEEE 1394b Host Controller”.

5

---

## Resolución de problemas

---

### **El adaptador ExpressCard y los dispositivos conectados a la computadora no funcionan correctamente.**

1

---

#### **Por favor haga lo siguiente:**

2

---

1. Verifique que todos los cables que está usando sean del tipo correcto y que estén bien conectados.
2. Asegúrese de que todos los dispositivos estén encendidos y conectados a la toma de corriente adecuada.
3. Vuelva a conectar en serie los dispositivos conectados que haya desconectado para la instalación. Si la reconexión no corrige el problema, reinicie la computadora.
4. Asegúrese de haber instalado correctamente el adaptador ExpressCard.

3

4

5

---

### **La computadora no detectó el adaptador ExpressCard.**

1. Asegúrese de que el adaptador ExpressCard esté conectado correctamente en la ranura ExpressCard de 34 ó 54 mm; si no lo está, conéctelo con firmeza.
2. Si el adaptador ExpressCard está conectado correctamente, verifique si sus conectores dorados están limpios; si no lo están, limpie la superficie del conector.
3. Siga el procedimiento de la página 6 titulado “Para verificar la instalación correcta”. Si la designación “OHCI IEEE 1394b Host Controller” del ExpressCard no aparece en el Administrador de dispositivos, actualice el BIOS de la computadora a la versión más reciente (contacte al fabricante de la computadora para obtener instrucciones de cómo hacer esto). Si después de actualizar el BIOS la

## Resolución de problemas

---

1

computadora aún no detecta el adaptador ExpressCard, contacte al fabricante de la computadora para obtener soporte avanzado para el BIOS.

2

### **No puedo instalar el controlador del adaptador ExpressCard.**

3

Asegúrese de que el sistema operativo Microsoft® Windows esté actualizado con el "Service Pack" más reciente (por favor verifíquelo en el sitio web de Microsoft). Se recomienda ampliamente que actualice su sistema a Windows 2000 service pack 4, Windows XP service pack 2 ó Windows Server 2003 service pack 1 (o posterior).

4

5

# Información

---

## Declaración de la FCC

### **DECLARACIÓN DE CONFORMIDAD CON LOS REGLAMENTOS DE LA FCC PARA COMPATIBILIDAD ELECTROMAGNÉTICA**

Nosotros, Belkin International, Inc., de 501 West Walnut Street, Compton, CA 90220, declaramos bajo nuestra responsabilidad única que el producto: F5U514

a la cual esta declaración se relaciona, cumple con la Sección 15 de los Reglamentos de la FCC. La operación está sujeta a las dos siguientes condiciones: (1) este dispositivo no puede causar interferencia dañina, y (2) este dispositivo deberá aceptar cualquier interferencia recibida, incluyendo interferencia que pudiera causar una operación no deseada.

### **Declaración de conformidad con la CE**

Nosotros, Belkin International, Inc, declaramos bajo nuestra responsabilidad única, que el producto F5U514 relacionado a esta declaración, cumple con el Estándar de Emisiones Genéricos EN55022:1998 Clase B, EN50081-1 y con el Estándar de Inmunidad Genérica EN50082-1:1992.

### **Garantía limitada de por vida del producto de Belkin International, Inc.**

#### **Lo que cubre esta garantía.**

Belkin International, Inc. garantiza al comprador original de este producto Belkin que el producto estará libre de defectos de diseño, ensamblaje, material o mano de obra.

#### **Cuál es el periodo de cobertura.**

Belkin International, Inc. garantiza el producto Belkin durante toda la vida del producto.

#### **¿Qué haremos para corregir problemas?**

##### *Garantía del producto.*

Belkin reparará o reemplazará, a su discreción, cualquier producto defectuoso sin costo alguno (excepto por los costos de envío del producto).

#### **¿Qué es lo que no está cubierto con esta garantía?**

Todas las garantías de arriba son nulas y quedan sin efecto si el producto Belkin no se entrega a Belkin International, Inc. para su inspección a petición de Belkin a cargo del comprador, o si Belkin International, Inc. determina que el producto Belkin ha sido instalado incorrectamente, alterado de cualquier modo o que ha sido manipulado. La garantía del producto Belkin no protege en contra de casos de fuerza mayor (que no sea un rayo) tales como inundación, terremoto, guerra, vandalismo, robo, desgaste por uso normal, erosión, depreciación, obsolescencia, abuso, daño debido a alteraciones de voltaje (por ejemplo, baja de tensión), modificación o alteración de programa o equipo de sistemas no autorizado.

1

2

3

4

5

# Información

---

1

## **Cómo obtener servicio.**

Con el fin de obtener servicio para su producto Belkin debe seguir los siguientes pasos:

2

1. Contacte a Belkin International, Inc. en 501 W. Walnut St, Compton CA 90220, Atn: Servicio al Cliente o llame al (800)-223-5546, dentro de los primeros 15 días después del evento. Esté preparado para proporcionar la siguiente información:

3

a. El número de parte del producto Belkin.

b. Lugar donde adquirió el producto.

c. Fecha de cuándo adquirió el producto.

4

d. Copia del recibo original.

5

2. Su representante de servicio al cliente de Belkin le dará instrucciones de cómo enviar su recibo y el producto Belkin, y cómo proceder con su reclamo.

Belkin International, Inc. se reserva el derecho de revisar el producto Belkin dañado. Todos los costos de embarque a Belkin International, Inc. del producto Belkin para inspección, correrán exclusivamente por cuenta del comprador. Si Belkin determina, a su entera discreción, que es no es práctico enviar el equipo dañado a Belkin International, Inc., Belkin podrá designar, a su entera discreción, un centro de reparación de equipos para revisar y estimar el costo para reparar dicho equipo. El costo, si lo hay, de envío del equipo a y de retorno desde dicho establecimiento de reparación, así como el costo de dicho presupuesto, será cubierto exclusivamente por el comprador. El equipo dañado debe permanecer disponible para inspección hasta que se concluya el reclamo. Siempre que se presente un reclamo, Belkin International, Inc. se reserva el derecho de ser subrogado bajo cualquier póliza de seguro existente que pueda tener el comprador.

## **Cómo se relaciona la ley estatal a la garantía.**

ESTA GARANTÍA CONTIENE LA ÚNICA GARANTÍA POR PARTE DE BELKIN INTERNATIONAL, INC. NO HAY NINGUNA OTRA GARANTÍA, EXPRESA O IMPLÍCITA, EXCEPTO AQUELLA REQUERIDA POR LA LEY, INCLUYENDO LA GARANTÍA IMPLÍCITA O LA CONDICIÓN DE CALIDAD, COMERCIABILIDAD O APTITUD PARA UN PROPÓSITO PARTICULAR, Y DICHAS GARANTÍAS IMPLÍCITAS, SI LAS HAY, ESTÁN LIMITADAS A LA DURACIÓN DEL TÉRMINO DE ESTA GARANTÍA.

Algunos estados no permiten limitaciones al tiempo que dura una garantía implícita, así que las limitaciones arriba mencionadas podrían no aplicar a usted.

EN NINGÚN CASO BELKIN INTERNATIONAL, INC. SERÁ RESPONSABLE POR

## Información

---

DAÑOS INCIDENTALES, ESPECIALES, DIRECTOS, INDIRECTOS, DERIVADOS O MÚLTIPLES TALES COMO, PERO NO LIMITADOS A, LA PÉRDIDA DE NEGOCIO O GANANCIAS PROVENIENTES DE LA VENTA O EL USO DE CUALQUIER PRODUCTO BELKIN, INCLUSO SI SE ADVIERTE DE LA POSIBILIDAD DE DICHOS DAÑOS.

Esta garantía le da derechos legales específicos y también podría tener otros derechos que varían de estado a estado. Algunos estados no permiten la exclusión o limitación por daños incidentales o indirectos u otros daños, por lo que las limitaciones arriba mencionadas podrían no ser aplicables para usted.

1

---

2

---

3

---

4

5

## Free Manuals Download Website

<http://myh66.com>

<http://usermanuals.us>

<http://www.somanuals.com>

<http://www.4manuals.cc>

<http://www.manual-lib.com>

<http://www.404manual.com>

<http://www.luxmanual.com>

<http://aubethermostatmanual.com>

Golf course search by state

<http://golfingnear.com>

Email search by domain

<http://emailbydomain.com>

Auto manuals search

<http://auto.somanuals.com>

TV manuals search

<http://tv.somanuals.com>