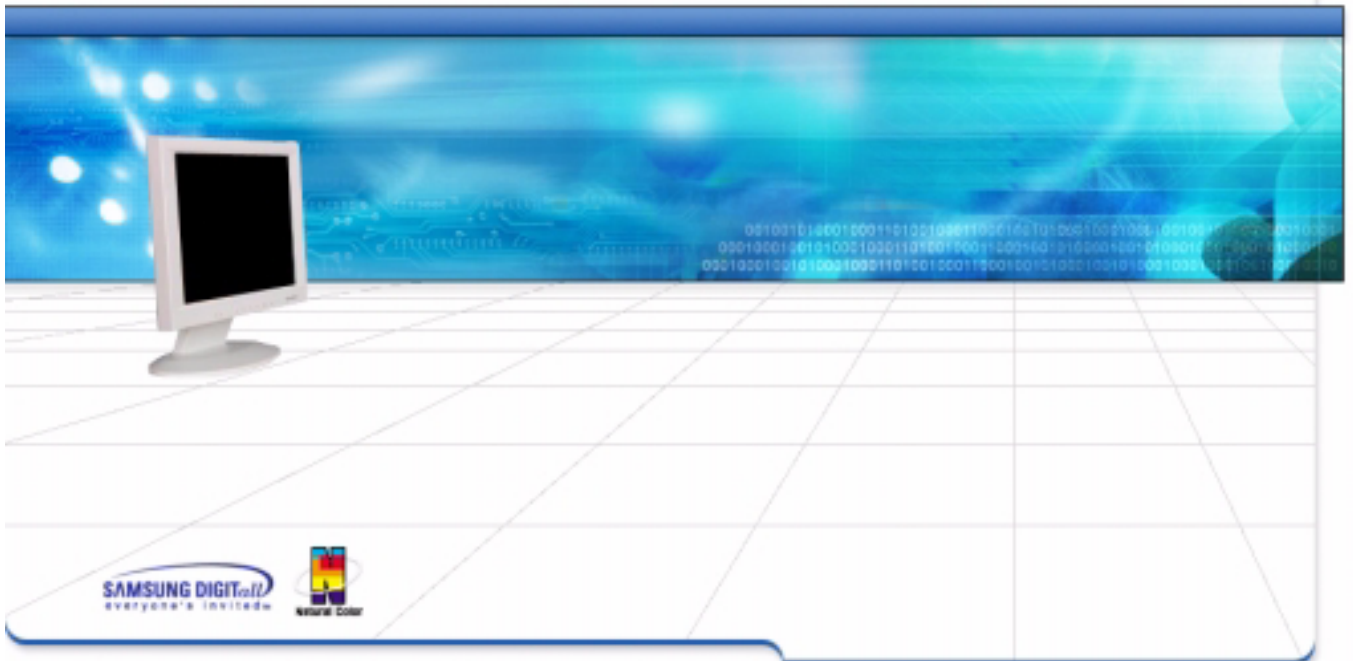




SyncMaster^{Magic}



**SyncMaster^{Magic} CX151S/CX151Splus/CX151B/151BM/CX152S/
CX153S/HX151S/EX151S/CX152B(M)/CX154S/LX151S/CX151V**

TFT-LCD 모니터
사용자 설명서




<ul style="list-style-type: none"> ☞ 초기화면 <hr/> <ul style="list-style-type: none"> ☞ 안전을 위한 주의사항 <ul style="list-style-type: none"> ☞ 표기법 ☞ 전원관련 ☞ 설치관련 ☞ 청소관련 ☞ 기타 <hr/> <ul style="list-style-type: none"> ☞ 제품설명 <ul style="list-style-type: none"> ☞ 구성품 ☞ 앞면 ☞ 뒷면 <hr/> <ul style="list-style-type: none"> ☞ 기본설치 <ul style="list-style-type: none"> ☞ 케이블 연결 ☞ 드라이버 설치 <ul style="list-style-type: none"> - 자동설치 - 수동설치 ☞ 받침대 변경 	<ul style="list-style-type: none"> ☞ 화면조정 <hr/> <ul style="list-style-type: none"> ☞ 문제발생시 해결방안 <ul style="list-style-type: none"> ☞ 확인해 보세요 ☞ 궁금해요 ☞ 모니터 자체진단 <hr/> <ul style="list-style-type: none"> ☞ 제품규격 <ul style="list-style-type: none"> ☞ 제품사양 ☞ 절전기능 ☞ 표준신호모드표 <hr/> <ul style="list-style-type: none"> ☞ 서비스 안내 및 기타 <ul style="list-style-type: none"> ☞ 고객등록 ☞ 서비스센터 안내 ☞ 재활용정보 ☞ 내추럴 컬러(Natural Color S/W) ☞ 최상의 화질을 즐기시려면 ☞ 용어 설명 및 기타
---	---



안전을 위한 주의사항

- ▶ 표기법
- ▶ 전원관련
- ▶ 설치관련
- ▶ 청소관련
- ▶ 기타

인체에 대한 상해나 재산상의 피해를 방지하기 위한 내용으므로 반드시 지켜서 사용하세요.



경고 / 주의 내용



이 표시를 무시하고 취급하면 사람이 사망하거나 중상을 입을 가능성이 있고, 물질적 손해가 발생할 수 있다는 내용을 표시하고 있습니다.

표시의 내용



금지를 나타냅니다.



반드시 지켜야 할 것을 나타냅니다.



분해 금지를 나타냅니다.



전원 플러그를 콘센트에서 반드시 분리할 것을 나타냅니다.



접촉 금지를 나타냅니다.



감전 예방을 위한 접지를 나타냅니다.



안전을 위한 주의사항

- ▶ 표기법
- ▶ 전원관련
- ▶ 설치관련
- ▶ 청소관련
- ▶ 기타



모니터를 장시간 사용하지 않을 경우에는 절전 모드(DPMS)로 동작하도록 PC를 설정 하시기 바랍니다. 화면보호기를 동작시킬 경우는 움직이는 동화상 모드로 설정 하시기 바랍니다.



● 손상된 전원코드나 플러그, 헐거운 콘센트는 사용하지 마십시오.

- 감전, 화재가 발생할 수 있습니다.



● 전원 코드 부분을 잡아당겨 빼거나 젖은 손으로 플러그를 만지지 마십시오.

- 감전, 화재가 발생할 수 있습니다.



● 반드시 접지가 된 콘센트에 전원 플러그를 연결하십시오.

- 전기적 쇼크(감전) 및 상해를 입을 수 있습니다.



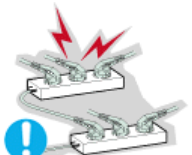
● 전원 플러그 및 전원 코드를無理하게 구부리거나, 무거운 물건에 눌러 망가지지 않도록 하십시오.

- 감전, 화재가 발생할 수 있습니다.



● 천둥, 번개가 치거나 집을 비우는 등 오랜시간 사용하지 않을 때는 전원 플러그를 빼주십시오.

- 이상동작으로 감전, 화재, 발생할 수 있습니다.



● 한 개의 콘센트에서 여러 개의 연장 콘센트나, 전원 플러그를 연결하여 사용하지 마십시오.

- 화재의 위험이 있습니다.



안전을 위한 주의사항

- ▶ 표기법
- ▶ 전원관련
- ▶ 설치관련
- ▶ 청소관련
- ▶ 기타



● 통풍구를 커버로 덮지 마십시오.

- 통풍이 잘 안되면 고장 및 화재가 발생할 수 있습니다.



● 습기 또는 먼지가 많은 곳에는 설치하지 마십시오.

- 내부로 들어가면 감전, 화재의 위험이 있습니다.



● 제품을 이동시 떨어뜨리지 마십시오.

- 고장 및 상해를 입을 수 있습니다.



● 모니터를 평평하고 안정된 장소에 설치하십시오.

- 부주의로 제품이 전도되면 고장, 인체 상해를 입을 수 있습니다.



● 제품을 놓을 때 살며시 놓으십시오.

- 고장 및 상해를 입을 수 있습니다.



● 제품 앞면을 바닥에 놓지 마세요.

- TFT-LCD 표면이 손상될 수 있습니다.



안전을 위한 주의사항

- ▶ 표기법
- ▶ 전원관련
- ▶ 설치관련
- ▶ 청소관련
- ▶ 기타



추천세척제는 외관세척시에만 사용을 하고, Panel 청소시에는 부드러운 천으로 살며시 닦아야 합니다.



● 모니터 외관이나 화면부에 직접 세척제를 뿌리지 마십시오.



● 외관 세척시 부드러운 천에 반드시 "추천 세척제"를 묻힌후 닦아주시고, 화면부 세척시에는 부드러운 천으로 살며시 닦아주시기 바랍니다.



● 전원 플러그의 핀과 접촉 부분에 먼지가 묻어 있으면
마른천으로 잘 닦아 주십시오.

- 감전, 화재의 위험이 있습니다.



● 모니터 위에 물이 담긴 그릇, 약품, 작은 금속류 등을
올려놓지 마십시오.

- 고장 및 감전, 화재의 위험이 있습니다.
- 제품 내부에 이물질이 들어갔을 경우 전원 플러그를 빼고
[서비스센터](#)로 연락 하십시오.



안전을 위한 주의사항

- ▶ 표기법
- ▶ 전원관련
- ▶ 설치관련
- ▶ 청소관련
- ▶ 기타



● 사용자 임의로 절대 분해수리, 개조하지 마십시오.

- 감전 및 화재의 위험이 있습니다
- 수리가 필요할 때는 **서비스센터**로 연락하십시오.



● 모니터에서 이상한 소리, 연기가 나면 즉시 전원 플러그를 빼고 **서비스센터**로 연락하십시오.

- 감전, 화재가 발생할 수 있습니다.



● 모니터 위에 무거운 물건을 올려 놓지 마십시오.

- 고장 및 상해를 입을 수 있습니다.



● 모니터를 1시간 사용 후 5분 이상 눈의 휴식을 가지십시오.

- 눈의 피로를 덜어 줍니다.



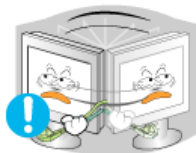
● 인화성 물질을 모니터와 가까운 곳에서 사용하거나 보관하지 마십시오.

- 인화성 물질 취급 부주의로 인한 폭발, 화재의 원인을 제공할 수 있습니다.



● 모니터의 전원코드, 신호케이블만 잡고 이동 및 잡아끌지 마십시오.

- 케이블 손상으로 고장 및 감전, 화재가 발생할 수 있습니다.



● 전원코드, 신호케이블만 잡고 모니터를 전후, 좌우로 움직이지 마십시오.

- 케이블 손상으로 고장 및 감전, 화재가 발생할 수 있습니다.



● 모니터 외부 구멍으로 쇠붙이(젓가락, 철재류)등을 넣지 마세요. 특히 어린이들에게 주의시켜 주십시오.

- 감전 및, 화재, 인체 상해를 입을 수 있습니다



제품설명

- ▶ 구성품
- ▶ 앞면
- ▶ 뒷면

● 모니터

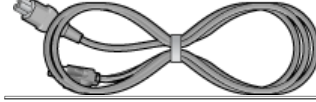


● Pivot 스탠드와 S/W CD(Optional)

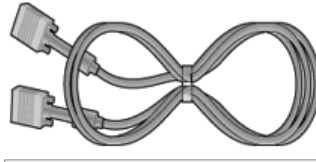


부속품 이외의 별매품을 구입하려면,
[서비스센터](#)로 연락하세요.

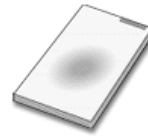
● 전원코드



● 컴퓨터연결케이블



● 모니터 설치안내서



● 보증서



● 드라이브 설치 및 사용자 설명서 CD





제품설명

- ▶ 구성품
- ▶ 앞면
- ▶ 뒷면

● 모니터



● Pivot 스탠드와 S/W CD(Optional)



부속품 이외의 별매품을 구입하려면,
[서비스센터](#)로 연락하세요.

● 전원코드



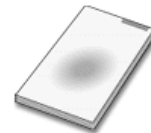
● 컴퓨터연결케이블



● 오디오 케이블



● 모니터 설치안내서



● 보증서



● 드라이브 설치 및 사용자 설명서 CD





제품설명

- ▶ 구성품
- ▶ 앞면
- ▶ 뒷면

● 모니터

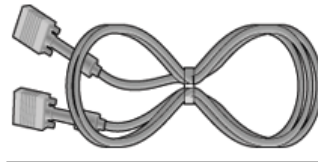


부속품 이외의 별매품을 구입하려면, [서비스센터](#)로 연락하세요.

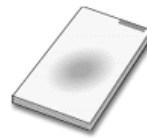
● 전원코드



● 컴퓨터연결케이블



● 모니터 설치안내서



● 보증서



● 드라이브 설치 및 사용자 설명서 CD



SyncMasterMagic CX151V	SyncMasterMagic CX151S	SyncMasterMagic CX153S
SyncMasterMagic CX151Splus	SyncMasterMagic HX151S	SyncMasterMagic EX151S
SyncMasterMagic CX151B	SyncMasterMagic LX151S	



제품설명

- ▶ 구성품
- ▶ 앞면
- ▶ 뒷면



- | | |
|---|---|
| <ol style="list-style-type: none"> 1. 자동조정 버튼 2. 종료 버튼 3,4. 조정 버튼 5. 메뉴 버튼 6. 전원 버튼 7. 전원 표시등 | <p>버튼을 누르면 자동조정이 됩니다.</p> <p>메뉴화면을 사라지게 할 때 누릅니다.</p> <p>메뉴화면에서 상하좌우로 움직여 메뉴를 선택하거나 조정할 때 누릅니다.</p> <p>메뉴화면을 나타나게 하거나 기능을 선택할 때 누릅니다.</p> <p>화면을 켜고 끌 때 누릅니다.</p> <p>정상 작동시 녹색 불이 켜집니다.</p> |
|---|---|

참고: 절전기능에 대한 자세한 내용은 제품규격의 [절전기능](#)을 참조하세요. 모니터를 장시간 사용하지 않을 때에는 전력 소비를 줄이기 위해 완전히 꺼 두는 것이 좋습니다.



제품설명

- ▶ 구성품
- ▶ 앞면
- ▶ 뒷면



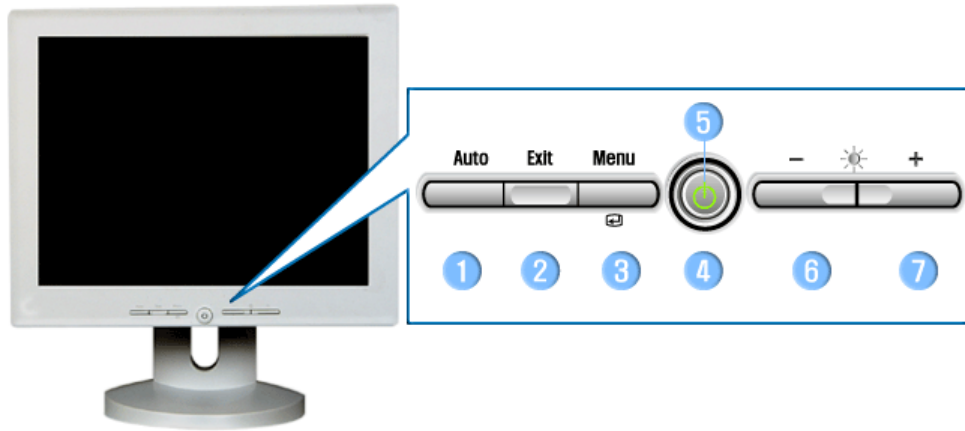
- | | |
|---|---|
| <ol style="list-style-type: none"> 1. 자동조정 버튼 2. 종료 버튼 3,4. 조정 버튼 5. 메뉴 버튼 6. 전원 버튼 7. 전원 표시등 | <p>버튼을 누르면 자동조정이 됩니다.</p> <p>메뉴화면을 사라지게 할 때 누릅니다.</p> <p>메뉴화면에서 상하좌우로 움직여 메뉴를 선택하거나 조정할 때 누릅니다.</p> <p>메뉴화면을 나타내게 하거나 기능을 선택할 때 누릅니다.</p> <p>화면을 켜고 끌 때 누릅니다.</p> <p>정상 작동시 녹색 불이 켜집니다.</p> |
|---|---|

참고: 절전기능에 대한 자세한 내용은 제품규격의 [절전기능](#) 을 참조하세요. 모니터를 장시간 사용하지 않을 때에는 전력 소비를 줄이기 위해 완전히 꺼 두는 것이 좋습니다.



제품설명

- ▶ 구성품
- ▶ 앞면
- ▶ 뒷면



- | | |
|---|---|
| <ol style="list-style-type: none"> 1. 자동조정 버튼 2. 종료 버튼 3. 메뉴 버튼 4. 전원 버튼 5. 전원 표시등 6,7. 조정 버튼 | <p>버튼을 누르면 자동조정이 됩니다.</p> <p>메뉴화면을 사라지게 할 때 누릅니다.</p> <p>메뉴화면을 나타나게 하거나 기능을 선택할 때 누릅니다.</p> <p>화면을 켜고 끌 때 누릅니다.</p> <p>정상 작동시 녹색 불이 켜집니다.</p> <p>메뉴화면에서 상하좌우로 움직여 메뉴를 선택하거나 조정할 때 누릅니다.</p> |
|---|---|

참고: 절전기능에 대한 자세한 내용은 제품규격의 [절전기능](#) 을 참조하세요. 모니터를 장시간 사용하지 않을 때에는 전력 소비를 줄이기 위해 완전히 꺼 두는 것이 좋습니다.

SyncMasterMagic CX151V	▼	SyncMasterMagic CX153S	▼
SyncMasterMagic CX151S	▼	SyncMasterMagic HX151S	▼
SyncMasterMagic CX151Splus	▼	SyncMasterMagic EX151S	▼
SyncMasterMagic CX151B	▼	SyncMasterMagic LX151S	▼
SyncMasterMagic CX152S	▼		



제품설명

- ▶ 구성품
- ▶ 앞면
- ▶ 뒷면



(모니터 뒷면의 모양은 구입하신 제품에 따라 약간씩 다를 수 있습니다.)

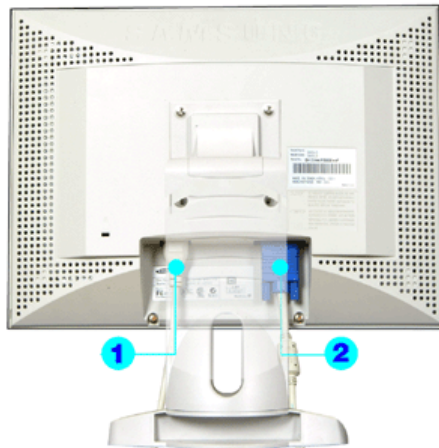
1. 전원 연결단자 전원코드를 연결하여 사용합니다.
2. 컴퓨터 연결단자 모니터와 컴퓨터를 연결합니다.

참고: 케이블 연결에 대한 자세한 내용은 [케이블 연결](#) 항목을 참고하세요.



제품설명

- ▶ 구성품
- ▶ 앞면
- ▶ 뒷면



(모니터 뒷면의 모양은 구입하신 제품에 따라 약간씩 다를 수 있습니다.)

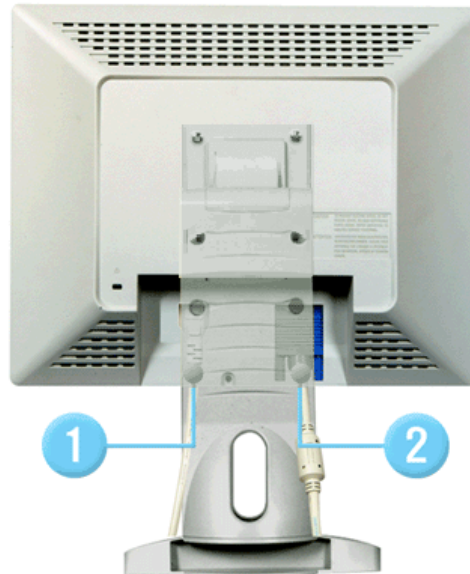
1. 전원 연결단자 전원코드를 연결하여 사용합니다.
2. 컴퓨터 연결단자 모니터와 컴퓨터를 연결합니다.

참고: 케이블 연결에 대한 자세한 내용은 [케이블 연결](#) 항목을 참고하세요.



제품설명

- ▶ 구성품
- ▶ 앞면
- ▶ **뒷면**



(모니터 뒷면의 모양은 구입하신 제품에 따라 약간씩 다를 수 있습니다.)

- 1. 전원 연결단자 전원코드를 연결하여 사용합니다.
- 2. 컴퓨터 연결단자 모니터와 컴퓨터를 연결합니다.

참고: 케이블 연결에 대한 자세한 내용은 [케이블 연결](#) 항목을 참고하세요.



자동 설치
수동 설치

▶ 모니터 드라이버를 설치하면 해상도 및 주파수가 모니터에 맞게 설정되므로 선명한 화면에서 작업을 할 수 있습니다.

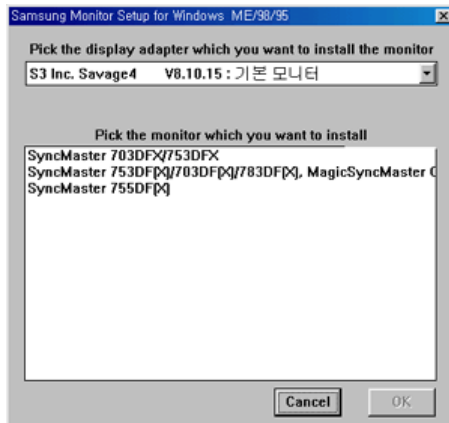
설치 드라이버를 구하려면 서비스센터나 아래에 표시된 삼성전자 홈페이지를 이용하여 빈 디스켓에 다운 받으세요.

- 인터넷 : <http://www.samsung-monitor.com/> (세계공통)
<http://www.samsungusa.com/monitor> (미국, 캐나다)
<http://www.sec.co.kr/monitor/> (한국)
<http://www.samsungmonitor.com.cn/> (중국)

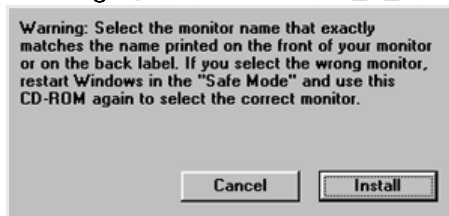
자동 설치

● **Windows ME 일 경우,**

1. 드라이버 설치용 CD를 CD-ROM 드라이브에 넣으세요.
2. "Windows ME 드라이버"를 마우스로 클릭하세요.
3. 귀하의 모니터 모델을 모델 목록에서 선택하세요.



4. "Warning" 창에서 "Install" 버튼을 클릭하세요.



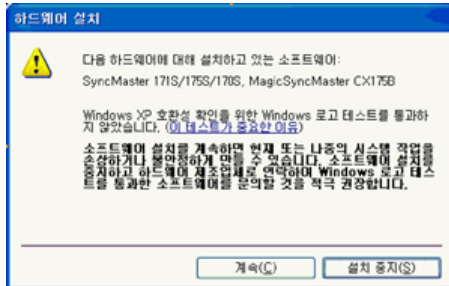
5. 모니터 드라이버 설치가 완료되었습니다.

● **Windows XP/2000 일 경우,**

1. 드라이버 설치용 CD를 CD-ROM 드라이브에 넣으세요.
2. "Windows XP/2000 드라이버"를 마우스로 클릭하세요.
3. 귀하의 모니터 모델을 모델 목록에서 선택하세요.



4.



*

MS

<http://www.sec.co.kr/monitor/>

5.

가



자동 설치
수동 설치

[Windows XP](#) |
 [Windows 2000](#) |
 [Windows Me](#) |
 [Windows NT](#) |
 [Linux](#)



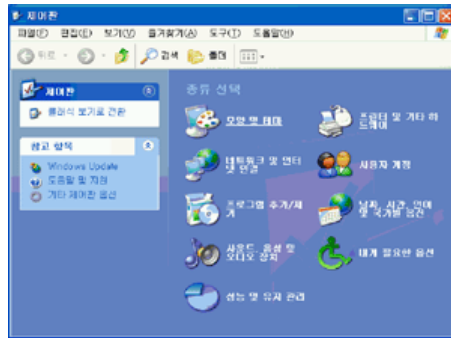
가

- <http://www.samsung-monitor.com/> ()
<http://www.samsungusa.com/monitor> (,)
<http://www.sec.co.kr/monitor/> ()
<http://www.samsungmonitor.com.cn/> ()

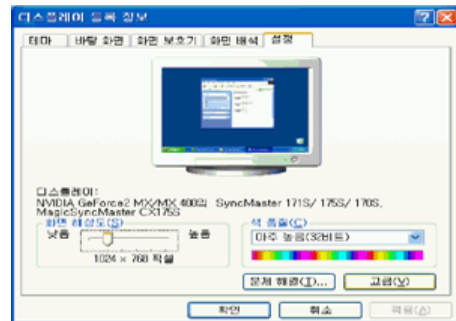
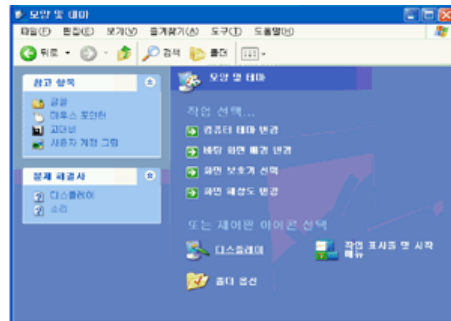
수동 설치

Microsoft® Windows® XP 운영체제

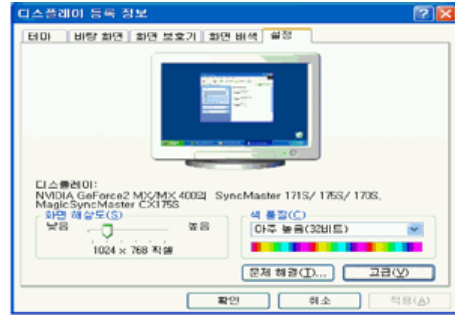
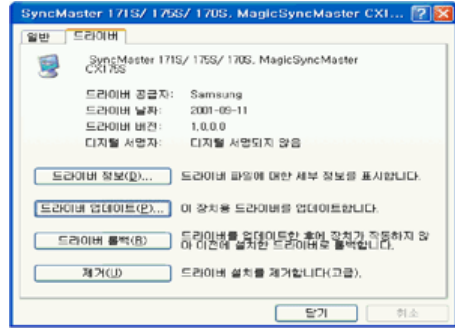
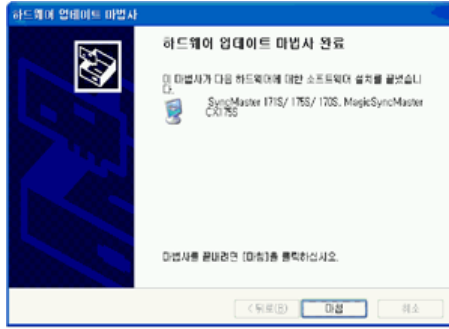
1. 드라이버 설치용 CD를 CD-ROM 드라이브에 넣으세요.
2. "시작" → "제어판" 을 선택후 "모양 및 테마" 아이콘을 클릭하세요.



3. "디스플레이" 아이콘을 클릭 하신 후 "설정" 탭에서 "고급.." 버튼을 클릭하세요.



4. "모니터" 탭에서 "속성" 버튼을 클릭하세요. 만일 "속성"란이 비활성화 되어있을 경우 모니터 설정이 완료된 상태이므로 그냥 사용하셔도 됩니다.



9. 가

● Microsoft® Windows® 2000

1. " " " " " "
2. " " " " " "
3. A: \ (,D: \ Driver)
4. " " " " " "
5. " " " " " "
6. " " " " " "
7. " " " " " "
8. A: \ (,D: \ Driver)
9. " " " " " "
10. " " " " " "

● Microsoft® Windows® Millennium

1. " " " " " "
2. " " " " " "
3. " " " " " "
4. " " " " " "
5. " " " " " "
6. " " " " " "
7. " " " " " "
8. A: \ (,D: \ driver)
9. " " " " " "
10. " " " " " "

● Microsoft® Windows® NT 4.0

1. " " " " " " " " " " " "
2. " " " " " " " " " " " "
3. " " " " " " " " " " " "
4. " " " " " " " " " " " "

● Linux

X-Window가

X86Config

X86Config

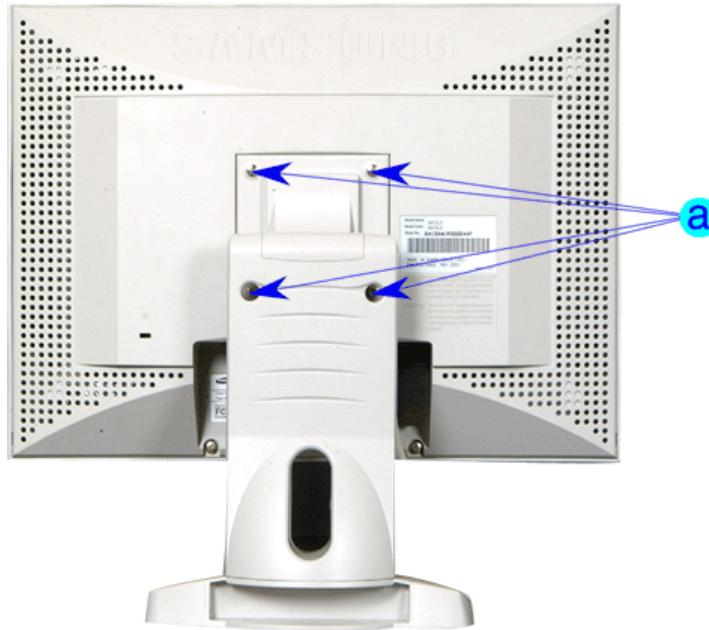
1. X86Config
2. Enter
- 3.
- 4.
5. (가)
6. (가)
7. X-Window
8. X-Window



기본설치

- ▶ 케이블 연결
- ▶ 드라이버 설치
- ▶ 받침대 변경

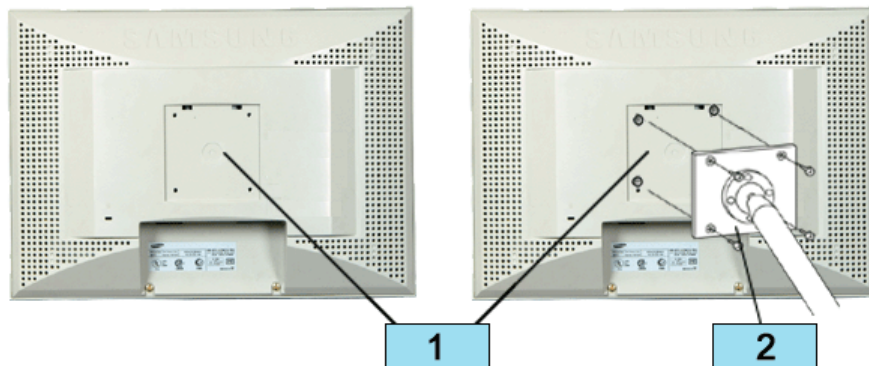
기존받침대 분리



1. 모니터 전원을 끄고 전원 케이블을 콘센트로 부터 뽑으십시오.
2. 평평한 바닥에 모니터 앞면 보호용 천이나 쿠션을 깔고 모니터 앞면이 바닥으로 향하도록 놓으십시오.
3. 받침대에 있는 4개의 나사를 풀고 받침대를 분리하십시오.(화살표 부위)

받침대 설치

이 모니터의 받침대 장착면은 75mm x 75mm로서 VESA 표준에 맞게 되어 있습니다.



1. 받침대 장착면
2. 받침대

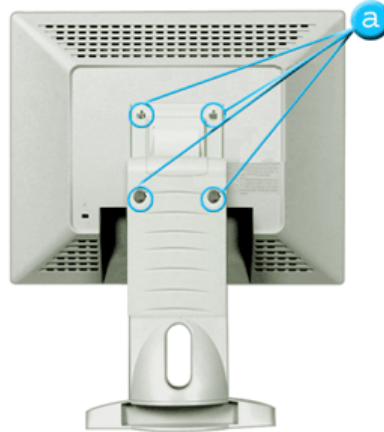
모니터의 받침대 연결부위에 있는 홈과 장착하려는 받침대(팔걸이용, 벽걸이용 또는 기타 연결받침대)에 있는 홈을 일치시키고 4개의 나사로 단단하게 고정시킵니다.



기본설치

- ▶ 케이블 연결
- ▶ 드라이버 설치
- ▶ 받침대 변경

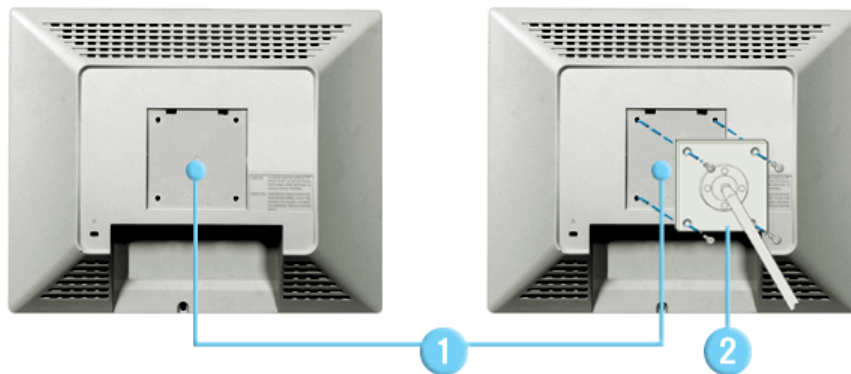
기존받침대 분리



1. 모니터 전원을 끄고 전원 케이블을 콘센트로 부터 뽑으십시오.
2. 평평한 바닥에 모니터 앞면 보호용 천이나 쿠션을 깔고 모니터 앞면이 바닥으로 향하도록 놓으십시오.
3. 받침대에 있는 4개의 나사를 풀고 받침대를 분리하십시오.(화살표 부위)

받침대 설치

이 모니터의 받침대 장착면은 75mm x 75mm로서 VESA 표준에 맞게 되어 있습니다.



1. 받침대 장착면
2. 받침대

모니터의 받침대 연결부위에 있는 홈과 장착하려는 받침대(팔걸이용, 벽걸이용 또는 기타 연결받침대)에 있는 홈을 일치시키고 4개의 나사로 단단하게 고정시킵시오.

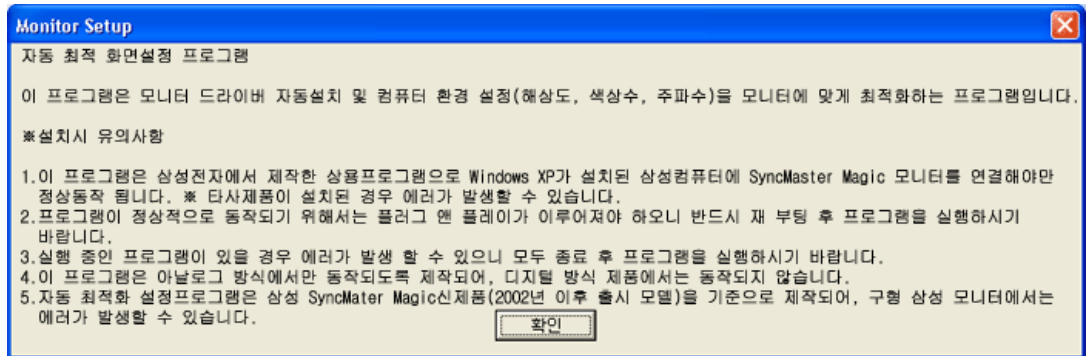


(, ,)

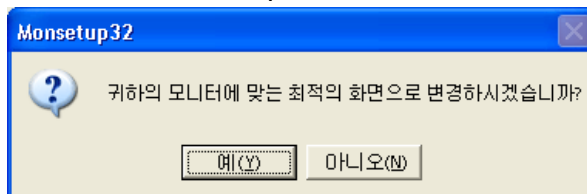
1. CD CD-ROM

2. " "

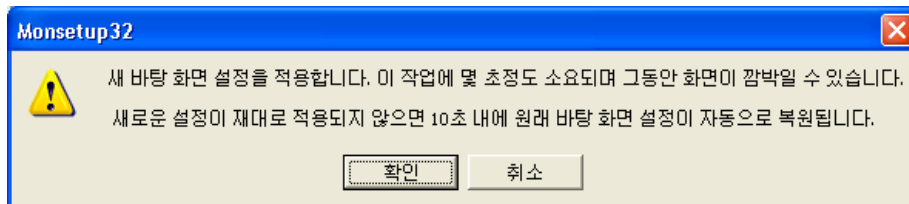
3. " "



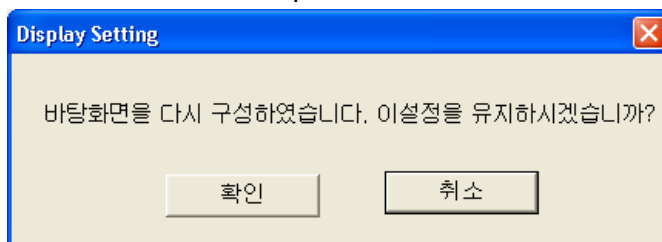
4. " "



5. " "

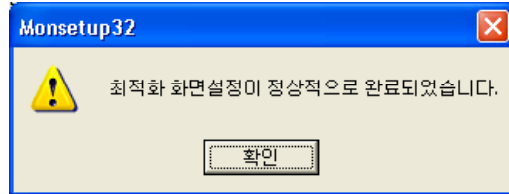


6. " "

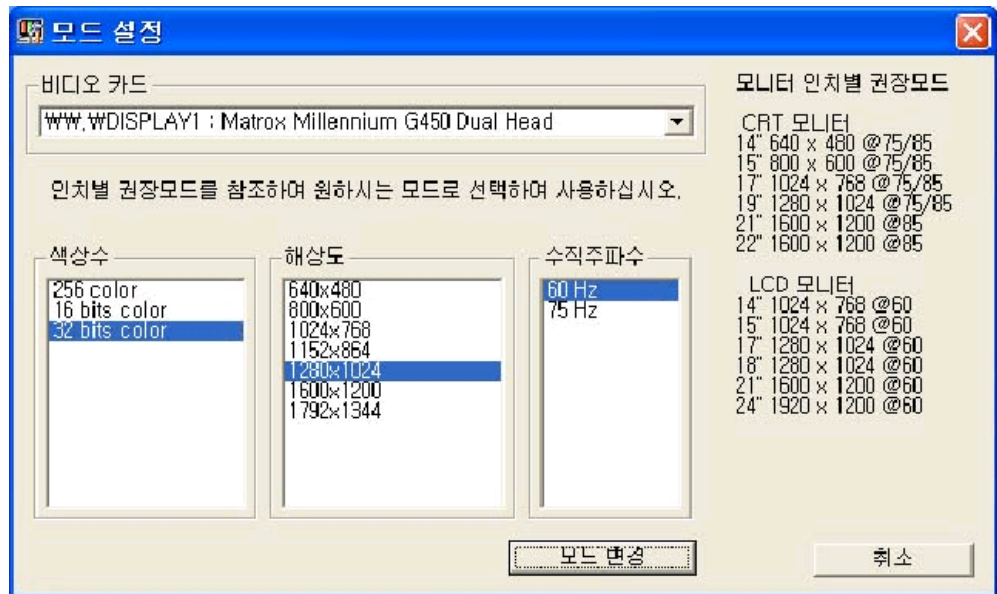




7. " "

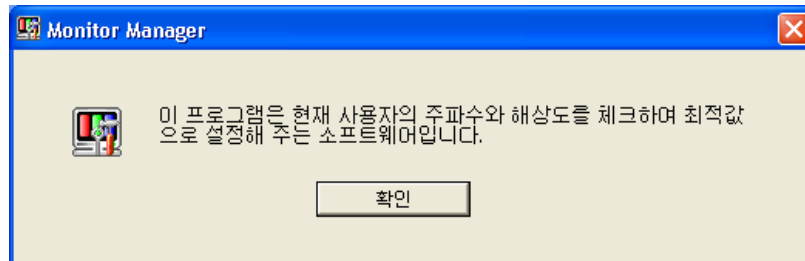


6

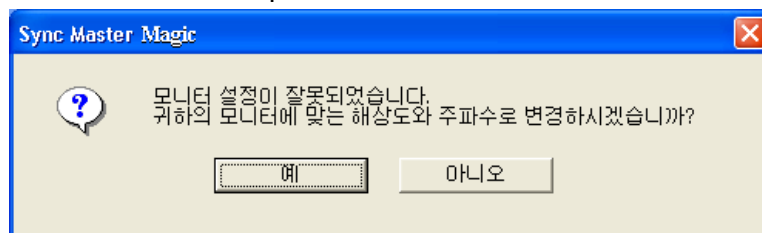


Monman.exe

1. " "



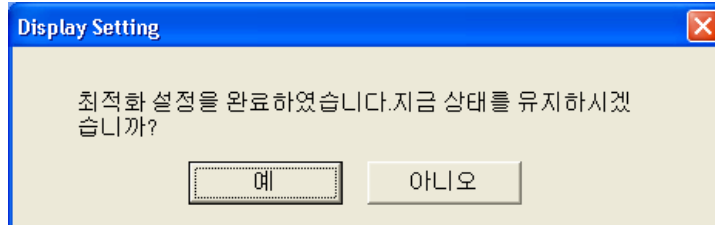
2. " "



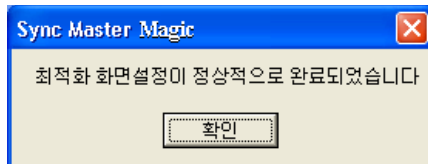


기본설치

3. " "



4. " "



가

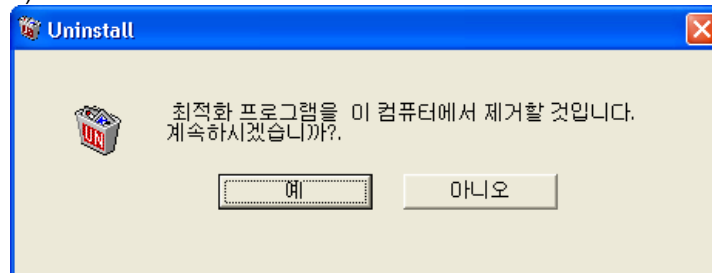
1) C:\Windows **Monman.exe**

2) "Monman 가 "

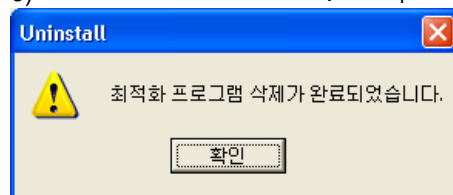
3) CD CD-ROM

4) " "

5) " "



6) " " 가

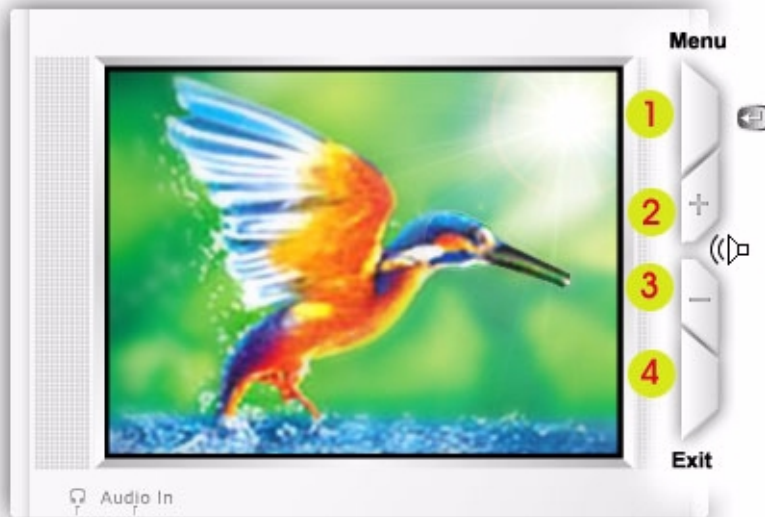


화면 조정

MagicSyncMaster CX151S/CX151S*plus*/CX151B/CX152S CX153S/HX151S/EX151S/LX151S/CX151V



MagicSyncMaster CX151BM/CX152B(M)



1. 메뉴화면을 나타나게 하거나 기능을 선택할 때 누릅니다 .
- 2.3 메뉴를 선택하거나 메뉴 기능을 조정할 때 또는 화면밝기 (볼륨조절 :155BM/CX152B(M)) 를 직접 조정할 때 누릅니다 .
3. 메뉴화면을 사라지게 할 때 누릅니다 .

화면 조정



MagicSyncMaster CX154S



1. 메뉴화면을 사라지게 할 때 누릅니다 .
2. 메뉴화면을 나타나게 하거나 기능을 선택할 때 누릅니다 .
- 3.4. 메뉴를 선택하거나 메뉴 기능을 조정할 때 또는 화면밝기 를 직접 조정할 때 누릅니다 .





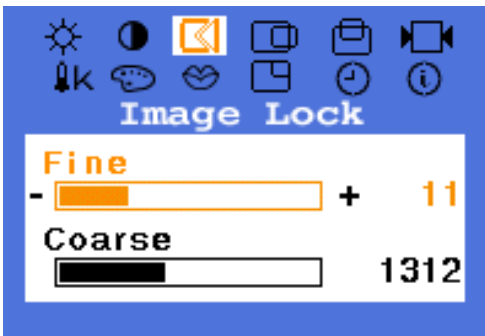
(Brightness)

1. ()
2. () (Brightness)
3. +



(Contrast)

1. ()
2. - + (Contrast)
3. () (Contrast)
4. - +



(Fine)

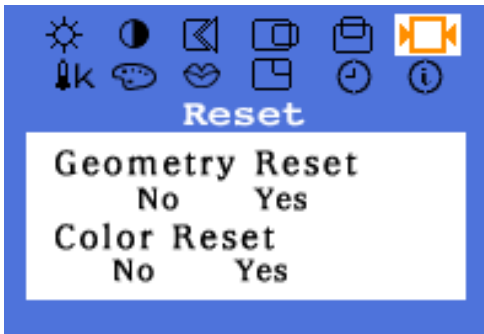
- 가 ,
- (Coarse) (Fine) (Fine)
1. (+)
 2. - + (Image Lock)
 3. (+) (Fine)
 4. - +

(Coarse)

- 가 ,
- (Coarse) (Fine) (Fine)
1. (+)
 2. - + (Image Lock)
 3. (+) - +
(Coarse) (Coarse)
 4. - +
()

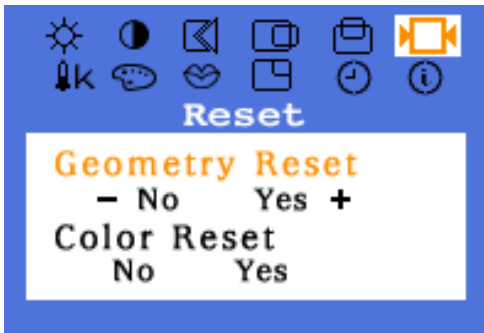
- : Limit Reached!
(Coarse) 'Limit Reached!'

가 가



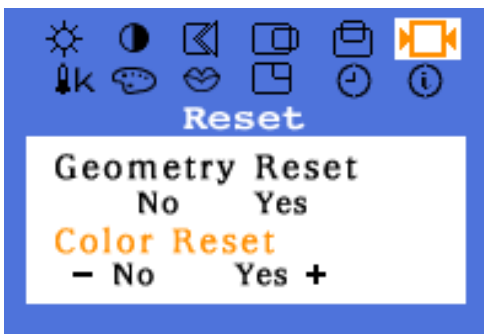
(Geometry Reset)

1. () .
2. - + (Reset) 가
3. () (Geometry Reset)
4. - + No Yes .



(Color Reset)

1. () .
2. - + (Reset) 가
3. () - +
(Color Reset) (Color Reset)
4. - + No Yes .





(Color Temperature)

1. ([])
2. - + (Color Temperature)
3. ([]) (Color Temperature)
4. - + User Adjusted Reddish, Bluish



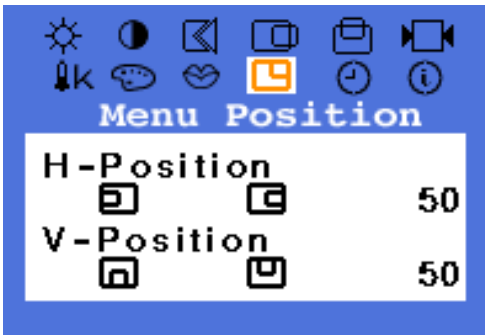
(Color Control)

1. ([])
2. - + (Color Control)
3. ([]) (Color Control)
4. - + R, G, B



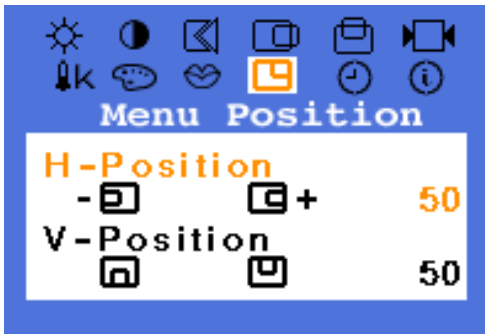
(Language)

1. (+)
2. - + (Language)
3. (+) (Language)
4. - +



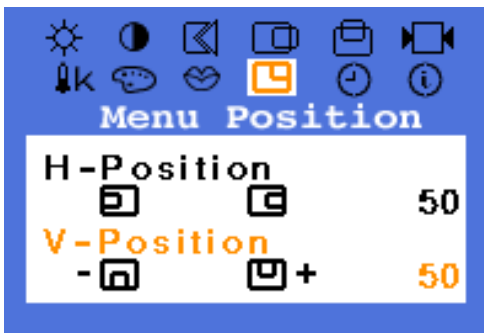
(Menu Position(H -Position))

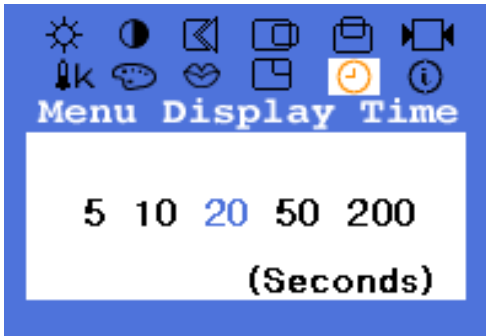
1. ([])
2. - + (Menu Position)
3. ([]) (H -Position)
4. - +



(Menu Position(V -Position))

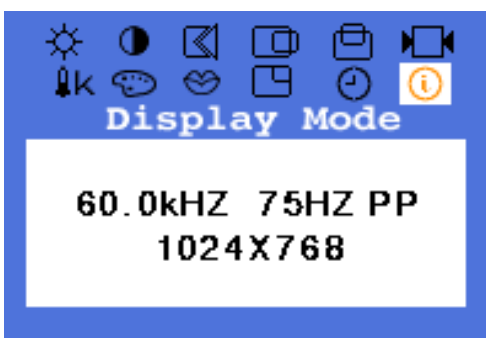
1. ([])
2. - + (Menu Position)
3. ([]) (V -Position) - + (V -Position)
4. - +





(Menu Display Time)

1. ()
2. - +
(Menu Display Time)
3. ()
(Menu Display Time)
4. - + 5, 10, 20, 50 200
.20



(Display Mode)

1. ()
2. - + (Display Mode) 가



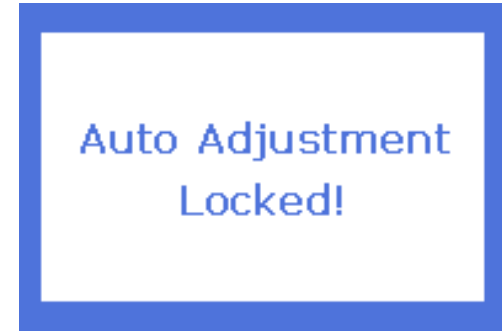
(Auto Adjustment)

- 1. (Fine), (Coarse)
- 2. 'AUTO'



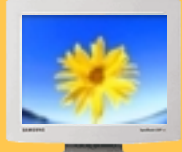
(Volume)(SyncMaster 155BM)

- 1. 가
- 2. 가



(OSD Lock/Unlock)

- 1. () 5 가
- 2. () 5



문제 발생시 해결방안



	가 ?	
	가 ?	가
	"No Connection, Check Signal Cable" 가 ?	
	()	() ()
	"Video mode not supported" 가 ?	가
	? 1	
	? MENU 5	
	가 가 ?	
	?	
	? 가 ?	



가	?	.
	?	(.)
	가	가
.	?	()
LED가	Display Mode 가 가 ?	(.) 가
16	?	Windows ME/2000/XP:
	가 ?	.
Plug&Play(VESA DDC) 가	?	.
	Plug&Play(VESA DDC)	.

1. 가
2. (" " 가 3)
3. PC ()
4. 75Hz 85Hz 60Hz ()
5. ()

: 가



문제 발생시 해결방안



?	(.)
?	Windows ME/2000/XP :
?	Windows ME/2000/XP : BIOS - SETUP (/)
/LCD ?	, LCD 가 가



문제 발생시 해결방안

- ▶ 확인해 보세요
- ▶ 궁금해요
- ▶ **모니터 자체 진단**

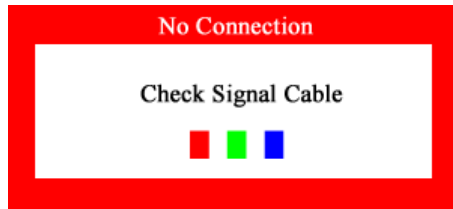
[모니터 자체진단 방법](#) |
 [화면 에세지](#) |
 [환경영향](#) |
 [알아두시면 좋습니다](#)

이 모니터에는 자체진단 기능이 있는데, 이를 통해 모니터가 제대로 작동하고 있는지 확인해 볼 수 있습니다. 만약 모니터와 컴퓨터가 제대로 연결이 되어있는 데도 모니터 화면이 까만 상태로 있고 전원 표시가 깜박거리면, 다음의 방법을 통해서 모니터 자체진단을 실행하십시오.

모니터 자체진단 방법

1. 컴퓨터와 모니터를 끄십시오.
2. 비디오 케이블을 컴퓨터나 비디오 카드에서 뽑으십시오.
3. 모니터를 켜십시오.

모니터가 정상적으로 작동하면, 아래의 화면이 나타납니다.



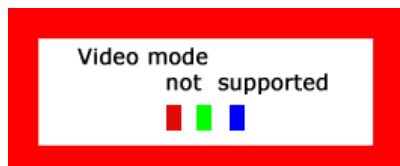
이 상자는 컴퓨터와 모니터가 정상적으로 작동하는 경우에도 나타나기도 하는데, 이 경우에는 비디오 케이블의 연결이 끊어 지거나 손상을 입은 경우입니다.

4. 모니터를 끄고 비디오 케이블을 다시 연결한 다음, 컴퓨터와 모니터를 켜십시오.

자체진단을 하는 동안 전원 표시등은 초록색이고 패턴은 정지된 상태에서 남아 있습니다. 만일 이런 방법으로도 모니터 화면이 까만 상태로 있으면, 비디오 조정기와 컴퓨터를 확인해 보세요. 모니터에는 이상이 없습니다.

화면 메시지

입력 신호에 문제가 있을 경우 전원 표시등이 켜 있을지라도 화면에 메시지가 나타나거나 공백 상태입니다. 이 메시지는 모니터가 주파수 범위 밖에 있거나 신호케이블 점검을 필요로 함을 의미합니다.





문제 발생시 해결방안

- ▶ 확인해 보세요
- ▶ 궁금해요
- ▶ **모니터자체 진단**

환경영향

모니터의 위치 설정과 배치는 화질과 기타 특성에 영향을 줄 수 있습니다.

1. 만일 확성용 스피커가 모니터 근처에 있다면 확성용 스피커는 다른공간으로 옮기십시오.
2. 라디오, 선풍기, 시계, 전화기 같은 전자제품은 최소 1m 이상 모니터로 부터 옮기십시오.

알아 두시면 좋습니다

- 모니터는 PC에서 영상 신호를 받아 화면으로 재생하는 제품으로 만약 PC 또는 비디오카드에 이상이 있을 경우에는 이상 증상이 그대로 모니터에 나타나게 되어 화면무, 색상불량, 노이즈, 입력신호 초과 등 여러가지 증상을 발생할 수 있습니다. 이러한 경우에는 어느 제품에 이상이 있는지 1차적으로 점검하시어 해당 제품을 서비스 센터에 문의 하시면 보다 신속 정확한 서비스를 받으실 수 있습니다.
- **모니터 이상여부 판단**
 화면이 나오지 않거나 "Video mode not supported" 메시지가 발생할 경우 모니터의 전원을 ON한 상태에서 컴퓨터 연결 케이블을 분리시켜 주세요.
 - 3분 이내에 메시지 화면 또는 백색 화면이 출력되면 모니터는 정상입니다.
 - 이 경우는 컴퓨터 본체의 이상 여부를 점검 하시기 바랍니다.



제품규격

- ▶ [제품사양](#)
- ▶ [절전기능](#)
- ▶ [표준신호모드표](#)

일반 사양

모델명 SyncMaster^{Magic} CX151S/CX151V

규격모델명 GH15LS

LCD 패널

크기 15.0 형 (대각선)

디스플레이 면적 304.1 (H) x 228.1 (V)

픽셀 피치 0.297 (H) x 0.297 (V)

타입 a-si TFT active matrix

시청 각도 70/70/60/60(L/R/U/D), 기준

동기

수평주파수 30 ~ 60 kHz

수직주파수 56 ~ 75 Hz

컬러

16,194,277 컬러

해상도

최적 해상도 1024 x 768@60Hz

최대 해상도 1024 x 768@75Hz

입력 신호, 터미네이터시

RGB, 아날로그 0.7 Vpp 양극성 75Ω
분리형 H/V 동기성, TTL 레벨, 양극성 또는 음극성

최대픽셀클럭

80 MHz

전원전압

AC 110 ~ 220V(겸용), 60/50 Hz ± 3Hz

소비전력

30W (최대)

치수 (폭x깊이x높이) / 무게

391.4 x 173 x 383.6 mm / 4.0kg (받침대 포함)

베사 스탠드 (VESA Stand)

75mm x 75mm 암(Arm) 타입

환경 조건

동작 온도 : 10°C ~ 40°C (50°F ~ 104°F)
습도 : 10% ~ 80%, 비액화

저장 온도 : -20°C ~ 45°C (-4°F ~ 113°F)
습도 : 5% ~ 95%, 비액화

플러그 앤 플레이 기능

이 모니터는 어떠한 플러그 앤 플레이 호환 시스템에도 설치할 수 있습니다. 모니터와 컴퓨터 시스템의 상호 데이터 교환으로 모니터 설정을 최적화하도록 합니다. 원한다면 사용자가 다른 설정을 선택할 수 있지만 대부분의 경우 모니터 설치는 자동으로 이루어집니다.

패널 도트 관련

본 제품의 LCD Panel은 제조 공정상의 기술적인 한계로 인하여 1PPM(백만분 1)정도의 Pixel이 밝게 보이거나 어둡게 보일 수 있으며, 이것은 제품의 성능에 영향을 주지않습니다.

- LCD Panel의 형별 Pixel 수:
- 15형: 2,359,296개
 - 17형: 3,932,160개
 - 18형: 3,932,160개
 - 21형: 5,760,000개
 - 24형: 6,912,000개 입니다.



제품규격

- ▶ [제품사양](#)
- ▶ [절전기능](#)
- ▶ [표준신호모드표](#)

일반 사양

모델명 SyncMaster^{Magic} CX151Splus
 규격모델명 GH15LS

LCD 패널

크기 15.0 형 (대각선)
 디스플레이 면적 304.1 (H) x 228.1 (V)
 픽셀 피치 0.297 (H) x 0.297 (V)
 타입 a-si TFT active matrix
 시정 각도 80/80/75/75(L/R/T/B), 기준

동기

수평주파수 30 ~ 60 kHz
 수직주파수 56 ~ 75 Hz

컬러

16,194,277 컬러

해상도

최적 해상도 1024 x 768@60Hz
 최대 해상도 1024 x 768@75Hz

입력 신호, 터미네이터시

RGB, 아날로그 0.7 Vpp 양극성 75Ω
 분리형 H/V 동기성, TTL 레벨, 양극성 또는 음극성

최대픽셀클럭

80 MHz

전원전압

AC 110 ~ 220V(경용), 60/50 Hz ± 3Hz

소비전력

30W (최대)

치수 (폭x깊이x높이) / 무게

391.4 x 173 x 383.6 mm / 4.0kg (받침대 포함)

베사 스탠드 (VESA Stand)

75mm x 75mm 암(Arm) 타입

환경 조건

동작 온도 : 10°C ~ 40°C (50°F ~ 104°F)
 습도 : 10% ~ 80%, 비액화
 저장 온도 : -20°C ~ 45°C (-4°F ~ 113°F)
 습도 : 5% ~ 95%, 비액화

플러그 앤 플레이 기능

이 모니터는 어떠한 플러그 앤 플레이 호환 시스템에도 설치할 수 있습니다. 모니터와 컴퓨터 시스템의 상호 데이터 교환으로 모니터 설정을 최적화하도록 합니다. 원한다면 사용자가 다른 설정을 선택할 수 있지만 대부분의 경우 모니터 설치는 자동으로 이루어집니다.

패널 도트 관련

본 제품의 LCD Panel은 제조 공정상의 기술적인 한계로 인하여 1PPM(백만분 1)정도의 Pixel이 밝게 보이거나 어둡게 보일 수 있으며, 이것은 제품의 성능에 영향을 주지 않습니다.

- LCD Panel의 형별 Pixel 수:
- 15형: 2,359,296개
 - 17형: 3,932,160개
 - 18형: 3,932,160개
 - 21형: 5,760,000개
 - 24형: 6,912,000개 입니다.

참고: 위의 규격내용은 성능개선을 위해 예고없이 변경될 수 있습니다.



제품규격

- ▶ [제품사양](#)
- ▶ [절전기능](#)
- ▶ [표준신호모드표](#)

일반 사양

모델명	SyncMaster ^{Magic} CX151B
규격모델명	GH15ES
LCD 패널	
크기	15.0 형 (대각선)
디스플레이 면적	304.1 (H) x 228.1 (V)
픽셀 피치	0.297 (H) x 0.297 (V)
타입	a-si TFT active matrix
시청 각도	70/70/60/60(L/R/U/D), 기준

동기

수평주파수	30 ~ 60 kHz
수직주파수	56 ~ 75 Hz

컬러

16,194,277 컬러

해상도

최적 해상도	1024 x 768@60Hz
최대 해상도	1024 x 768@75Hz

입력 신호, 터미네이터시

RGB, 아날로그 0.7 Vpp 양극성 75Ω
 분리형 H/V sync, 혼성, Sync-on-Green
 TTL 레벨, 양극성 또는 음극성

최대픽셀클럭

80 MHz

전원전압

AC 110 ~ 220V(경용), 60/50 Hz ± 3Hz

소비전력

30W (최대)

치수 (폭x깊이x높이) / 무게

391.4 x 173 x 383.6 mm / 4.0kg (받침대 포함)

베사 스탠드 (VESA Stand)

75mm x 75mm 암(Arm) 타입

환경 조건

동작	온도 : 10°C ~ 40°C (50°F ~ 104°F) 습도 : 10% ~ 80%, 비액화
저장	온도 : -20°C ~ 45°C (-4°F ~ 113°F) 습도 : 5% ~ 95%, 비액화

플러그 앤 플레이 기능

이 모니터는 어떠한 플러그 앤 플레이 호환 시스템에도 설치할 수 있습니다. 모니터와 컴퓨터 시스템의 상호 데이터 교환으로 모니터 설정을 최적화하도록 합니다. 원한다면 사용자가 다른 설정을 선택할 수 있지만 대부분의 경우 모니터 설치는 자동으로 이루어집니다.

패널 도트 관련

본 제품의 LCD Panel은 제조 공정상의 기술적인 한계로 인하여 1PPM(백만분 1)정도의 Pixel이 밝게 보이거나 어둡게 보일 수 있으며, 이것은 제품의 성능에 영향을 주지 않습니다.

- LCD Panel의 형별 Pixel 수:
- 15형: 2,359,296개
 - 17형: 3,932,160개
 - 18형: 3,932,160개
 - 21형: 5,760,000개
 - 24형: 6,912,000개 입니다.



제품규격

- ▶ **제품사양**
- ▶ 절전기능
- ▶ 표준신호모드표

일반 사양

모델명 SyncMaster^{Magic} CX151BM
 규격모델명 GH15MS

LCD 패널

크기 15.0 형 (대각선)
 디스플레이 면적 304.1 (H) x 228.1 (V)
 픽셀 피치 0.297 (H) x 0.297 (V)
 타입 a-si TFT active matrix
 시청 각도 70/70/60/60(L/R/U/D), 기준

동기

수평주파수 30 ~ 60 kHz
 수직주파수 56 ~ 75 Hz

컬러

16,194,277 컬러

해상도

최적 해상도 1024 x 768@60Hz
 최대 해상도 1024 x 768@75Hz

입력 신호, 터미네이터시

RGB, 아날로그 0.7 Vpp 양극성 75Ω
 분리형 H/V sync, 혼성, Sync-on-Green
 TTL 레벨, 양극성 또는 음극성

최대픽셀클럭

80 MHz

전원전압

AC 110 ~ 220V(겸용), 60/50 Hz ± 3Hz

소비전력

36W (최대)

치수 (폭x깊이x높이) / 무게

417.9 x 173 x 386.1 mm / 4.1kg (받침대 포함)

베사 스탠드 (VESA Stand)

75mm x 75mm 암(Arm) 타입

환경 조건

동작 온도 : 10°C ~ 40°C (50°F ~ 104°F)
 습도 : 10% ~ 80%, 비액화
 저장 온도 : -20°C ~ 45°C (-4°F ~ 113°F)
 습도 : 5% ~ 95%, 비액화

오디오 사양

표준 오디오 입력 L/R Stereo Phone Jack, 0.7 Vrms (-9 dB)
 최대 음량 출력 1.5W(L) x 1.5W(R) / THD 1.5% Max. at 8 ohm
 오디오 신호/잡음 40 dB Min.
 주파수 응답 40Hz ~ 20kHz at -3dB



제품규격

- ▶ **제품사양**
- ▶ 절전기능
- ▶ 표준신호모드표

Headphone Max. 50 mW Output (3.5 pi Jack)

플러그 앤 플레이 기능

이 모니터는 어떠한 플러그 앤 플레이 호환 시스템에도 설치할 수 있습니다. 모니터와 컴퓨터 시스템의 상호 데이터 교환으로 모니터 설정을 최적화하도록 합니다. 원한다면 사용자가 다른 설정을 선택할 수 있지만 대부분의 경우 모니터 설치는 자동으로 이루어집니다.

패널 도트 관련

본 제품의 LCD Panel은 제조 공정상의 기술적인 한계로 인하여 1PPM(백만분 1)정도의 Pixel이 밝게 보이거나 어둡게 보일 수 있으며, 이것은 제품의 성능에 영향을 주지않습니다.

- LCD Panel의 형별 Pixel 수:
- 15형: 2,359,296개
 - 17형: 3,932,160개
 - 18형: 3,932,160개
 - 21형: 5,760,000개
 - 24형: 6,912,000개 입니다.

참고: 위의 규격내용은 성능개선을 위해 예고없이 변경될 수 있습니다.



제품규격

- ▶ 제품사양
- ▶ 절전기능
- ▶ 표준신호모드표

일반 사양

모델명	SyncMaster ^{Magic} CX152S
규격모델명	GH15LS
LCD 패널	
크기	15.0 형 (대각선)
디스플레이 면적	304.1 (H) x 228.1 (V)
픽셀 피치	0.297 (H) x 0.297 (V)
타입	a-si TFT active matrix
시청 각도	70/70/60/60(L/R/U/D), 기준
동기	
수평주파수	30 ~ 60 kHz
수직주파수	56 ~ 75 Hz
컬러	
16,194,277 컬러	
해상도	
최적 해상도	1024 x 768@60Hz
최대 해상도	1024 x 768@75Hz

입력 신호, 터미네이터시

RGB, 아날로그 0.7 Vpp 양극성 75Ω
분리형 H/V 동기성, TTL 레벨, 양극성 또는 음극성

최대픽셀클럭

80 MHz

전원전압

AC 110 ~ 220V(겸용), 60/50 Hz ± 3Hz

소비전력

30W (최대)

치수 (폭x깊이x높이) / 무게

391.4 x 173 x 383.6 mm / 4.0kg (받침대 포함)

베사 스탠드 (VESA Stand)

75mm x 75mm 암(Arm) 타입

환경 조건

동작 온도 : 10°C ~ 40°C (50°F ~ 104°F)
습도 : 10% ~ 80%, 비액화

저장 온도 : -20°C ~ 45°C (-4°F ~ 113°F)
습도 : 5% ~ 95%, 비액화

플러그 앤 플레이 기능

이 모니터는 어떠한 플러그 앤 플레이 호환 시스템에도 설치할 수 있습니다. 모니터와 컴퓨터 시스템의 상호 데이터 교환으로 모니터 설정을 최적화하도록 합니다. 원한다면 사용자가 다른 설정을 선택할 수 있지만 대부분의 경우 모니터 설치의 자동으로 이루어집니다.

패널 도트 관련

본 제품의 LCD Panel은 제조 공정상의 기술적인 한계로 인하여 1PPM(백만분 1)정도의 Pixel이 밝게 보이거나 어둡게 보일 수 있으며, 이것은 제품의 성능에 영향을 주지 않습니다.

- LCD Panel의 형별 Pixel 수:
- 15형: 2,359,296개
 - 17형: 3,932,160개
 - 18형: 3,932,160개
 - 21형: 5,760,000개
 - 24형: 6,912,000개 입니다.



- ▶ **제품사양**
- ▶ 절전기능
- ▶ 표준신호모드표

일반 사양

모델명	SyncMaster ^{Magic} CX153S
규격모델명	GH15LS
LCD 패널	
크기	15.0 형 (대각선)
디스플레이 면적	304.1 (H) x 228.1 (V)
픽셀 피치	0.297 (H) x 0.297 (V)
타입	a-si TFT active matrix
시청 각도	70/70/60/60(L/R/U/D), 기준
동기	
수평주파수	30 ~ 60 kHz
수직주파수	56 ~ 75 Hz

컬러

16,194,277 컬러

해상도

최적 해상도	1024 x 768@60Hz
최대 해상도	1024 x 768@75Hz

입력 신호, 터미네이터시

RGB, 아날로그 0.7 Vpp 양극성 75Ω
분리형 H/V 동기성, TTL 레벨, 양극성 또는 음극성

최대픽셀클럭

80 MHz

전원전압

AC 110 ~ 220V(겸용), 60/50 Hz ± 3Hz

소비전력

30W (최대)

치수 (폭x깊이x높이) / 무게

391.4 x 173 x 383.6 mm / 4.0kg (받침대 포함)

베사 스탠드 (VESA Stand)

75mm x 75mm 암(Arm) 타입

환경 조건

동작	온도 : 10°C ~ 40°C (50°F ~ 104°F) 습도 : 10% ~ 80%, 비액화
저장	온도 : -20°C ~ 45°C (-4°F ~ 113°F) 습도 : 5% ~ 95%, 비액화

플러그 앤 플레이 기능

이 모니터는 어떠한 플러그 앤 플레이 호환 시스템에도 설치할 수 있습니다. 모니터와 컴퓨터 시스템의 상호 데이터 교환으로 모니터 설정을 최적화하도록 합니다. 원한다면 사용자가 다른 설정을 선택할 수 있지만 대부분의 경우 모니터 설치의 자동으로 이루어집니다.

패널 도트 관련

본 제품의 LCD Panel은 제조 공정상의 기술적인 한계로 인하여 1PPM(백만분 1)정도의 Pixel이 밝게 보이거나 어둡게 보일 수 있으며, 이것은 제품의 성능에 영향을 주지 않습니다.

- LCD Panel의 형별 Pixel 수:
- 15형: 2,359,296개
 - 17형: 3,932,160개
 - 18형: 3,932,160개
 - 21형: 5,760,000개
 - 24형: 6,912,000개 입니다.



제품규격

- ▶ **제품사양**
- ▶ 절전기능
- ▶ 표준신호모드표

일반 사양	
모델명	SyncMaster ^{Magic} HX151S
규격모델명	GH15LS
LCD 패널	
크기	15.0 형 (대각선)
디스플레이 면적	304.1 (H) x 228.1 (V)
픽셀 피치	0.297 (H) x 0.297 (V)
타입	a-si TFT active matrix
시청 각도	70/70/60/60(L/R/U/D), 기준
동기	
수평주파수	30 ~ 60 kHz
수직주파수	56 ~ 75 Hz
컬러	
16,194,277 컬러	
해상도	
최적 해상도	1024 x 768@60Hz
최대 해상도	1024 x 768@75Hz
입력 신호, 터미네이터시	
RGB, 아날로그 0.7 Vpp 양극성 75Ω	
분리형 H/V 동기성, TTL 레벨, 양극성 또는 음극성	
최대픽셀클럭	
80 MHz	
전원전압	
AC 110 ~ 220V(겸용), 60/50 Hz ± 3Hz	
소비전력	
30W (최대)	
치수 (폭x깊이x높이) / 무게	
391.4 x 173 x 383.6 mm / 4.0kg (받침대 포함)	
베사 스탠드 (VESA Stand)	
75mm x 75mm 암(Arm) 타입	
환경 조건	
동작	온도 : 10°C ~ 40°C (50°F ~ 104°F) 습도 : 10% ~ 80%, 비액화
저장	온도 : -20°C ~ 45°C (-4°F ~ 113°F) 습도 : 5% ~ 95%, 비액화

플러그 앤 플레이 기능

이 모니터는 어떠한 플러그 앤 플레이 호환 시스템에도 설치할 수 있습니다. 모니터와 컴퓨터 시스템의 상호 데이터 교환으로 모니터 설정을 최적화하도록 합니다. 원한다면 사용자가 다른 설정을 선택할 수 있지만 대부분의 경우 모니터 설치 는 자동으로 이루어집니다.

패널 도트 관련

본 제품의 LCD Panel은 제조 공정상의 기술적인 한계로 인하여 1PPM(백만분 1)정도의 Pixel이 밝게 보이거나 어둡게 보일 수 있으며, 이것은 제품의 성능에 영향을 주지 않습니다.

- LCD Panel의 형별 Pixel 수:
- 15형: 2,359,296개
 - 17형: 3,932,160개
 - 18형: 3,932,160개
 - 21형: 5,760,000개
 - 24형: 6,912,000개 입니다.



제품규격

- ▶ [제품 사양](#)
- ▶ [절전기능](#)
- ▶ [표준신호모드표](#)

일반 사양

모델명	SyncMaster ^{Magic} EX151S
규격모델명	GH15LS
LCD 패널	
크기	15.0 형 (대각선)
디스플레이 면적	304.1 (H) x 228.1 (V)
픽셀 피치	0.297 (H) x 0.297 (V)
타입	a-si TFT active matrix
시청 각도	70/70/60/60(L/R/U/D), 기준
동기	
수평주파수	30 ~ 60 kHz
수직주파수	56 ~ 75 Hz
컬러	
16,194,277 컬러	
해상도	
최적 해상도	1024 x 768@60Hz
최대 해상도	1024 x 768@75Hz
입력 신호, 터미네이터시	
RGB, 아날로그 0.7 Vpp 양극성 75Ω 분리형 H/V 동기성, TTL 레벨, 양극성 또는 음극성	
최대픽셀클럭	
80 MHz	
전원전압	
AC 110 ~ 220V(경용), 60/50 Hz ± 3Hz	
소비전력	
30W (최대)	
치수 (폭x깊이x높이) / 무게	
391.4 x 173 x 383.6 mm / 4.0kg (받침대 포함)	
베사 스탠드 (VESA Stand)	
75mm x 75mm 암(Arm) 타입	
환경 조건	
동작	온도 : 10°C ~ 40°C (50°F ~ 104°F) 습도 : 10% ~ 80%, 비액화
저장	온도 : -20°C ~ 45°C (-4°F ~ 113°F) 습도 : 5% ~ 95%, 비액화

플러그 앤 플레이 기능

이 모니터는 어떠한 플러그 앤 플레이 호환 시스템에도 설치할 수 있습니다. 모니터와 컴퓨터 시스템의 상호 데이터 교환으로 모니터 설정을 최적화하도록 합니다. 원한다면 사용자가 다른 설정을 선택할 수 있지만 대부분의 경우 모니터 설치하는 자동으로 이루어집니다.

패널 도트 관련

본 제품의 LCD Panel은 제조 공정상의 기술적인 한계로 인하여 1PPM(백만분 1)정도의 Pixel이 밝게 보이거나 어둡게 보일 수 있으며, 이것은 제품의 성능에 영향을 주지않습니다.

- LCD Panel의 형별 Pixel 수:
- 15형: 2,359,296개
 - 17형: 3,932,160개
 - 18형: 3,932,160개
 - 21형: 5,760,000개
 - 24형: 6,912,000개 입니다.



제품규격

- ▶ [제품사양](#)
- ▶ [절전기능](#)
- ▶ [표준신호모드표](#)

일반 사양	
모델명	SyncMaster ^{Magic} CX152B(M)
규격모델명	GH15MS
LCD 패널	
크기	15.0 형 (대각선)
디스플레이 면적	304.1 (H) x 228.1 (V)
픽셀 피치	0.297 (H) x 0.297 (V)
타입	a-si TFT active matrix
시청 각도	70/70/60/60(L/R/U/D), 기준
동기	
수평주파수	30 ~ 60 kHz
수직주파수	56 ~ 75 Hz
컬러	
	16,194,277 컬러
해상도	
최적 해상도	1024 x 768@60Hz
최대 해상도	1024 x 768@75Hz
입력 신호, 터미네이터시	
	RGB, 아날로그 0.7 Vpp 양극성 75Ω 분리형 H/V sync, 혼성, Sync-on-Green TTL 레벨, 양극성 또는 음극성
최대픽셀클럭	
	80 MHz
전원전압	
	AC 110 ~ 220V(겸용), 60/50 Hz ± 3Hz
소비전력	
	36W (최대)
치수 (폭x깊이x높이) / 무게	
	417.9 x 173 x 386.1 mm / 4.1kg (받침대 포함)
베사 스탠드 (VESA Stand)	
	75mm x 75mm 양(Arm) 타입
환경 조건	
동작	온도 : 10°C ~ 40°C (50°F ~ 104°F) 습도 : 10% ~ 80%, 비액화
저장	온도 : -20°C ~ 45°C (-4°F ~ 113°F) 습도 : 5% ~ 95%, 비액화
오디오 사양	
표준 오디오 입력	L/R Stereo Phone Jack, 0.7 Vrms (-9 dB)
최대 음량 출력	1.5W(L) x 1.5W(R) / THD 1.5% Max. at 8 ohm
오디오 신호/잡음	40 dB Min.
주파수 응답	40Hz ~ 20kHz at -3dB



제품규격

- ▶ 제품사양
- ▶ 절전기능
- ▶ 표준신호모드표

Headphone Max. 50 mW Output (3.5 pi Jack)

플러그 앤 플레이 기능

이 모니터는 어떠한 플러그 앤 플레이 호환 시스템에도 설치할 수 있습니다. 모니터와 컴퓨터 시스템의 상호 데이터 교환으로 모니터 설정을 최적화하도록 합니다. 원한다면 사용자가 다른 설정을 선택할 수 있지만 대부분의 경우 모니터 설치는 자동으로 이루어집니다.

패널 도트 관련

본 제품의 LCD Panel은 제조 공정상의 기술적인 한계로 인하여 1PPM(백만분 1)정도의 Pixel이 밝게 보이거나 어둡게 보일 수 있으며, 이것은 제품의 성능에 영향을 주지않습니다.

- LCD Panel의 형별 Pixel 수:
- 15형: 2,359,296개
 - 17형: 3,932,160개
 - 18형: 3,932,160개
 - 21형: 5,760,000개
 - 24형: 6,912,000개 입니다.

참고: 위의 규격내용은 성능개선을 위해 예고없이 변경될 수 있습니다.



제품규격

- ▶ **제품사양**
- ▶ 절전기능
- ▶ 표준신호모드표

일반 사양

모델명	SyncMaster ^{Magic} CX154S
규격모델명	GH15LO
LCD 패널	
크기	15.0 형 (대각선)
디스플레이 면적	304.1 (H) x 228.1 (V)
픽셀 피치	0.297 (H) x 0.297 (V)
타입	a-si TFT active matrix
시청 각도	70/70/60/60(L/R/U/D), 기준

동기

수평주파수	30 ~ 60 kHz
수직주파수	56 ~ 75 Hz

컬러

16,194,277 컬러

해상도

최적 해상도	1024 x 768@60Hz
최대 해상도	1024 x 768@75Hz

입력 신호, 터미네이터시

RGB, 아날로그 0.7 Vpp 양극성 75Ω
분리형 H/V 동기성, TTL 레벨, 양극성 또는 음극성

최대픽셀클럭

80 MHz

전원전압

AC 110 ~ 220V(겸용), 60/50 Hz ± 3Hz

소비전력

30W (최대)

치수 (폭x깊이x높이) / 무게

368.5 x 173 x 386.2 mm / 4.0kg (받침대 포함)

환경 조건

동작	온도 : 10°C ~ 40°C (50°F ~ 104°F)
	습도 : 10% ~ 80%, 비액화
저장	온도 : -20°C ~ 45°C (-4°F ~ 113°F)
	습도 : 5% ~ 95%, 비액화

플러그 앤 플레이 기능

이 모니터는 어떠한 플러그 앤 플레이 호환 시스템에도 설치할 수 있습니다. 모니터와 컴퓨터 시스템의 상호 데이터 교환으로 모니터 설정을 최적화하도록 합니다. 원한다면 사용자가 다른 설정을 선택할 수 있지만 대부분의 경우 모니터 설치에 자동으로 이루어집니다.

패널 도트 관련

본 제품의 LCD Panel은 제조 공정상의 기술적인 한계로 인하여 1PPM(백만분 1)정도의 Pixel이 밝게 보이거나 어둡게 보일 수 있으며, 이것은 제품의 성능에 영향을 주지 않습니다.

- LCD Panel의 형별 Pixel 수:
- 15형: 2,359,296개
 - 17형: 3,932,160개
 - 18형: 3,932,160개
 - 21형: 5,760,000개
 - 24형: 6,912,000개 입니다.

참고: 위의 규격내용은 성능개선을 위해 예고없이 변경될 수 있습니다.



제품규격

- ▶ [제품사양](#)
- ▶ [절전기능](#)
- ▶ [표준신호모드표](#)

일반 사양

모델명	SyncMaster ^{Magic} LX151S
규격모델명	GH15LS
LCD 패널	
크기	15.0 형 (대각선)
디스플레이 면적	304.1 (H) x 228.1 (V)
픽셀 피치	0.297 (H) x 0.297 (V)
타입	a-si TFT active matrix
시청 각도	70/70/60/60(L/R/U/D), 기준

동기

수평주파수	30 ~ 60 kHz
수직주파수	56 ~ 75 Hz

컬러

16,194,277 컬러

해상도

최적 해상도	1024 x 768@60Hz
최대 해상도	1024 x 768@75Hz

입력 신호, 터미네이터시

RGB, 아날로그 0.7 Vpp 양극성 75Ω
분리형 H/V 동기성, TTL 레벨, 양극성 또는 음극성

최대픽셀클럭

80 MHz

전원전압

AC 110 ~ 220V(경용), 60/50 Hz ± 3Hz

소비전력

30W (최대)

치수 (폭x깊이x높이) / 무게

391.4 x 173 x 383.6 mm / 4.0kg (받침대 포함)

베사 스탠드 (VESA Stand)

75mm x 75mm 암(Arm) 타입

환경 조건

동작	온도 : 10°C ~ 40°C (50°F ~ 104°F) 습도 : 10% ~ 80%, 비액화
저장	온도 : -20°C ~ 45°C (-4°F ~ 113°F) 습도 : 5% ~ 95%, 비액화

플러그 앤 플레이 기능

이 모니터는 어떠한 플러그 앤 플레이 호환 시스템에도 설치할 수 있습니다. 모니터와 컴퓨터 시스템의 상호 데이터 교환으로 모니터 설정을 최적화하도록 합니다. 원한다면 사용자가 다른 설정을 선택할 수 있지만 대부분의 경우 모니터 설치의 자동이 이루어집니다.

패널 도트 관련

본 제품의 LCD Panel은 제조 공정상의 기술적인 한계로 인하여 1PPM(백만분 1)정도의 Pixel이 밝게 보이거나 어둡게 보일 수 있으며, 이것은 제품의 성능에 영향을 주지 않습니다.

LCD Panel의 형별 Pixel 수:	<ul style="list-style-type: none"> • 15형: 2,359,296개 • 17형: 3,932,160개 • 18형: 3,932,160개 • 21형: 5,760,000개 • 24형: 6,912,000개 입니다.
------------------------	--



- SyncMasterMagic CX151V
- SyncMasterMagic CX151S
- SyncMasterMagic CX151Splus
- SyncMasterMagic CX151B
- SyncMasterMagic CX152S

- SyncMasterMagic CX153S
- SyncMasterMagic HX151S
- SyncMasterMagic EX151S
- SyncMasterMagic LX151S

SyncMasterMagic CX154S

SyncMaster^{Magic}



- ▶ [제품사양](#)
- ▶ [절전기능](#)
- ▶ [표준신호모드표](#)

이 모니터는 절전기능이 있어 일정시간동안 사용하지 않으면 잠시 후 화면이 꺼지고 전원표시등 색상도 바뀌면서 절전모드를 표시하여 전력소모를 줄여 줍니다. 절전기능 동작시에는 전원이 꺼진 상태가 아니며, 마우스나 키보드의 아무 버튼을 누르면 다시 화면이 켜집니다. 단, 절전기능이 있는 컴퓨터와 연결하여 사용해야 동작합니다.

절전기능	정상동작	절전모드 EPA/ENERGY 2000	전원공
전원표시등 색상	녹색	녹색 깜빡임	꺼짐
소비전력	30W 미만	2W 미만	1W 미만



이 모니터는 ENERGY STAR[®] 규격 및 ENERGY2000 규격을 만족합니다.



제품규격

- ▶ 제품사양
- ▶ **절전기능**
- ▶ 표준신호모드표

이 모니터는 절전기능이 있어 일정시간동안 사용하지 않으면 잠시 후 화면이 꺼지고 전원표시등 색상도 바뀌면서 절전모드를 표시하여 전력소모를 줄여 줍니다. 절전기능 동작시에는 전원이 꺼진 상태가 아니며, 마우스나 키보드의 아무 버튼을 누르면 다시 화면이 켜집니다. 단, 절전기능이 있는 컴퓨터와 연결하여 사용해야 동작합니다.

절전기능	정상동작	절전모드 EPA/ENERGY 2000	전원공
전원표시등 색상	녹색	녹색 깜빡임	꺼짐
소비전력	36W 미만	2W 미만	1W 미만



이 모니터는 ENERGY STAR[®] 규격 및 ENERGY2000 규격을 만족합니다.



제품규격

- ▶ 제품사양
- ▶ 절전기능
- ▶ **표준신호모드표**

컴퓨터에서 전달되는 신호가 다음의 표준신호모드와 같으면 화면을 자동으로 조정해 줍니다. 단, 컴퓨터에서 전달되는 신호가 표준신호모드와 다르면 화면이 안 나오거나 전원표시등만 켜질 수 있으므로 비디오 카드 사용설명서를 참조하여 아래의 표와 같이 조정해 주세요.

표1. 표준신호모드표

해상도	수평 주파수 (kHz)	수직 주파수 (Hz)	클럭주파수 (MHz)	극성 (수평/수직)
IBM, 640 x 350	31.469	70.086	25.175	+/-
IBM, 640 x 480	31.469	59.940	25.175	-/-
IBM, 720 x 400	31.469	70.087	28.322	-/+
VESA, 640 x 480	37.500	75.000	31.500	-/-
VESA, 640 x 480	37.861	72.809	31.500	-/-
VESA, 800 x 600	35.156	56.250	36.000	+,-/+,-
VESA, 800 x 600	37.879	60.317	40.000	+/+
VESA, 800 x 600	46.875	75.000	49.500	+/+
VESA, 800 x 600	48.077	72.188	50.000	+/+
VESA, 1024 x 768	48.363	60.004	65.000	-/-
VESA, 1024 x 768	56.476	70.069	75.000	-/-
VESA, 1024 x 768	60.023	75.029	78.750	+/+



수평주파수

화면의 좌측에서 우측 끝까지 가로선 한개의 Line을 주사하는 데 걸리는 시간을 수평주기라 하고 이의 역수를 수평주파수라고 합니다. 단위는 kHz로 나타냅니다.

수직주파수

모니터 화면을 소비자가 보게 하기 위해 형광등처럼 1초에 같은 화면을 수십번 반복하여 나타내어야 하는데 이 정도를 수직주파수라고 하며, 다른말로 Refresh Rate라고도 하며 단위는 Hz로 나타냅니다.



Box www.sec.co.kr/monitor



1. www.sec.co.kr/monitor
- 2.
- 3.

가 (,)





가 가 .



서비스센터 대표전화

전국 어디서나 **1588-3366**



휴대폰으로 전화할 경우.....

- :02-3451-3366
- :033-652-3366
- :053-430-3366
- :042-480-3366
- :051-550-3366
- :063-240-3366
- :062-250-3366
- :064-742-3366



02-541-3000 | 080-022-3000
051-861-3000 | 080-051-3000



<http://www.sec.co.kr/monitor>



PC
PC ()
GO SEC(, , , ,)



<http://www.gosamsung.co.kr>



서비스안내 및 기타





(NaturalColor S/W) ?



(Natural Color S/W)

(ETRI)

가

(F1)

(Natural Color S/W)

CD CD-ROM
Natural Color

Natural Color S/W가

Window []

D: \ color \ kor \ setup.exe

[]

.)

CD CD-ROM

.(CD

가 D: \ 가

(Natural Color S/W)

[] []/[]

Natural Color

[가/]

가/]



- ▶ 서비스안내 및 기타
- ▶
- ▶
- ▶
- ▶
- ▶
- ▶

1. TFT-LCD 가 ()

- : 1024 x 768
- () : 60HZ

2. LCD Panel Pixel 1PPM(1)

- LCD Panel Pixel :
- 15 : 2,359,296
 - 17 : 3,932,160
 - 18 : 3,932,160
 - 21 : 5,760,000
 - 24 : 6,912,000

3. Cleaning 가 가

4. "ADJUSTMENT" () 가 "AUTO" (FINE/COARSE)

5. TFT-LCD CRT 가 가 가

- 15 : 1024 x 768 @ 60Hz
- 17 : 1280 x 1024 @ 60Hz
- 18 : 1280 x 1024 @ 60Hz
- 21 : 1600 x 1200 @ 60Hz
- 24 : 1920 x 1200 @ 60Hz



| [TCO'95](#) | [TCO'99](#) | | [B](#) |



- (Dot Pitch) 가 , ' 가 mm . 가 가 가
- 가 1 Refresh Rate Hz 60 60Hz (Flickering) 70Hz (Flicker-Free Mode)
- 가 Line kHz (Non-interlace) (Interlace)
- 가 TV (Plug & Play) 가 가 VESA DDC
- 가 가 가 1024 x 768 가 1,024 () 768 ()

TCO'95



(TCO '95 .)

TCO '95

-
- TCO '95 25g



TCO '95 25ppm(parts per million)



TCO '95 25ppm(parts per million)

CFCs()

CFCs()
가

CFCs()

TCO '95 CFCs HCFCs가

가 ?



가
) 가 (危害



가?

TCO '95
TCO(The Swedish Confederation of Professional Employees) Naturskuddsforeningen
(The Swedish Society for Nature Conservation) NUTEK(The National Board for Industrial
and Technical Development in Sweden)

가
, CFCs(가)

1~3

가

TCO'99



(TCO '99

.)

! TCO'99 가 가 가 가?

? TCO'99 (TCO), (Svenska Naturskyddsforeningen), (Statens Energimyndighet)

가 가 가 가 가 가

TCO SE-114 94 : +46-8-782-92-07 E-mail : development@tco.se TCO'99가 가 http://www.tco-info.com

30% PCB 가 PCB

TCO'99 25 가 **

TCO'99 ** TCO'99 가

(CFC)

TCO'99

CFC HCFC

가

가

()

가

**

TCO'99

가

*

**



UL 2601-1/IEC 60601-1

가
가 가

가
가

가

EMC

IEC 601-1-2:1994

가
가

가

가

•
•
•
•

()

Video In / RS 232 / Video Out

IEC 601-1

IEC 601-1-1

IEC 950)

IEC ()

IEC 601-1-1

: -40 +70
: 10 -95%,

B

가

(: A
)

, B

A

©2002

() 가 ()

SAMSUNG SyncMaster^{MagiC} ()
Microsoft, Windows Windows NT Microsoft() . VESA, DPMS
DDC Video Electronics Standard Association . ENERGY STAR
(名) (U.S. Environmental Protection Agency)

ENERGY STAR () , ENERGY STAR

Free Manuals Download Website

<http://myh66.com>

<http://usermanuals.us>

<http://www.somanuals.com>

<http://www.4manuals.cc>

<http://www.manual-lib.com>

<http://www.404manual.com>

<http://www.luxmanual.com>

<http://aubethermostatmanual.com>

Golf course search by state

<http://golfingnear.com>

Email search by domain

<http://emailbydomain.com>

Auto manuals search

<http://auto.somanuals.com>

TV manuals search

<http://tv.somanuals.com>